



Métamorphoses des ressources latentes de bois sur pied

Yves Poss

Le temps de la récolte est venu

Les ressources latentes en bois peuvent-elles contribuer au
« redressement productif » ?

Un cadre théorique, le développement
territorial

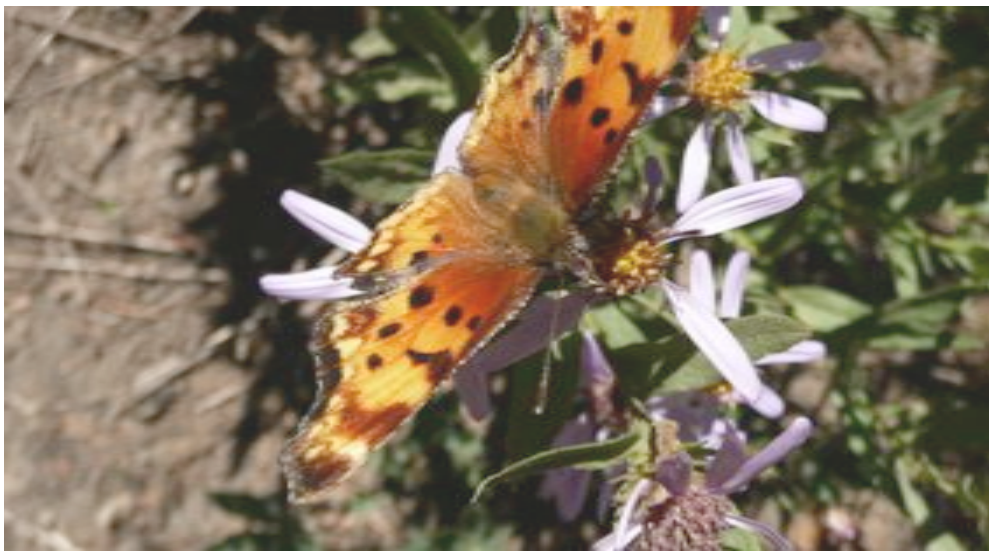
La « branche » : la filière bois

Quatre exemples :

douglas en Massif central,
sapin en Livradois Forez,
pin d'Alep dans le Var,
chêne dans le Sud-Ouest.

Une démarche à engager



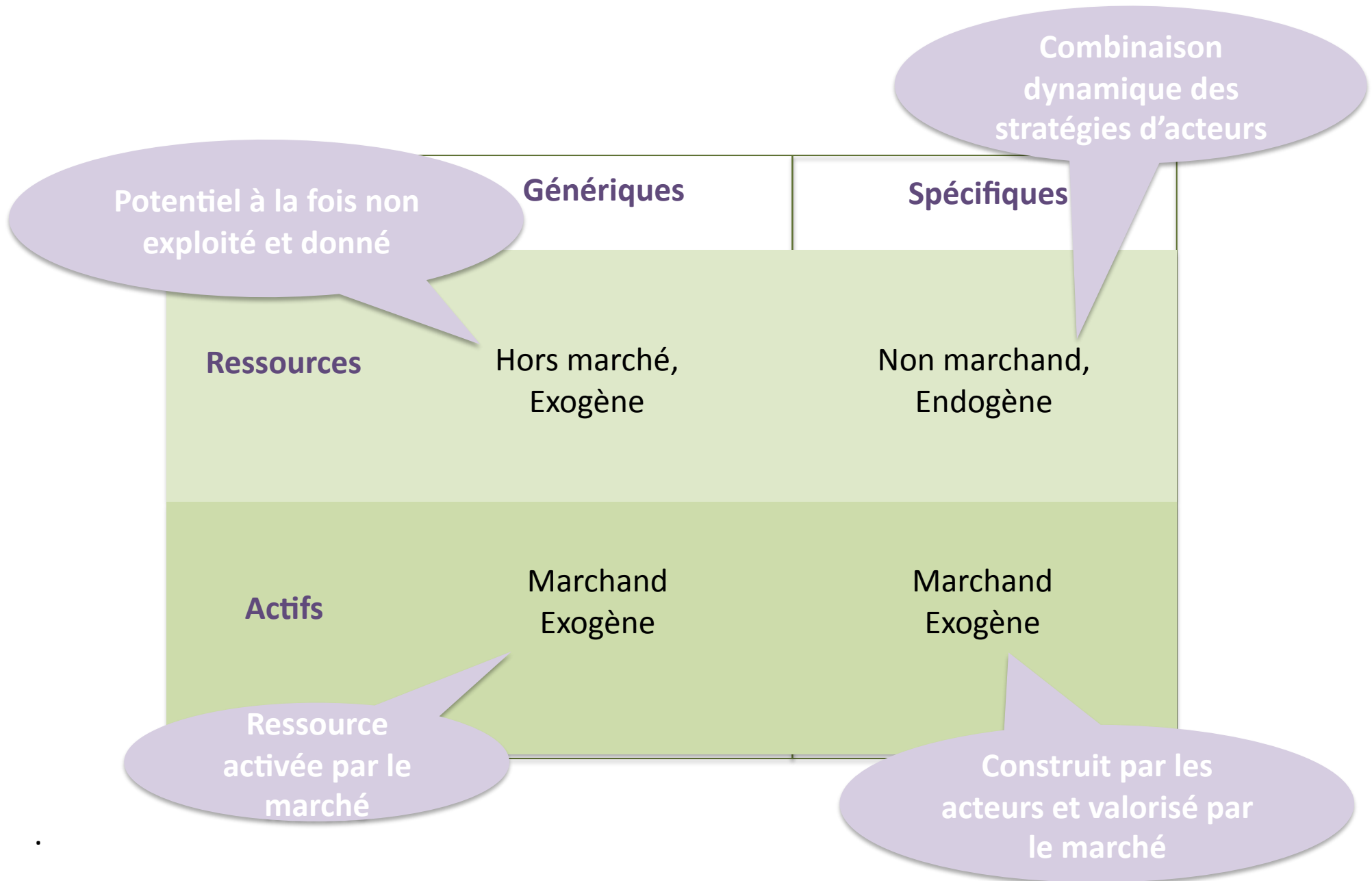


Le développement territorial : une métamorphose

- Un système local d'acteurs, construit.
- Une différenciation durable... dépend du contexte dans lequel s'inscrit le processus heuristique d'où naissent les ressources spécifiques.

B. Pecqueur, F. Leloup, G. Colletis, E. Ostrom, Th. Gaudin, M. Crozier...

Le développement territorial : une métamorphose

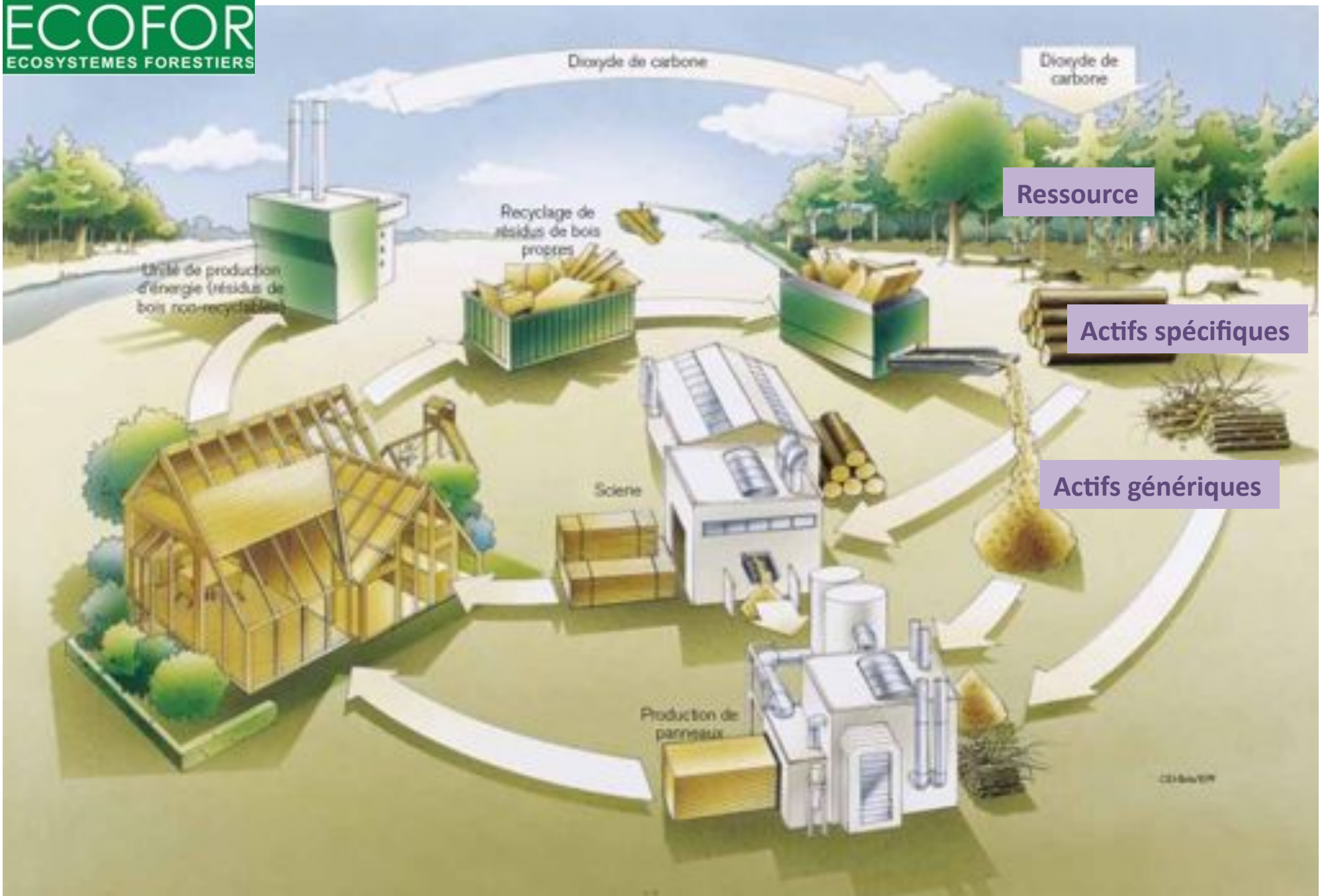


Le développement territorial : innovations et gouvernance

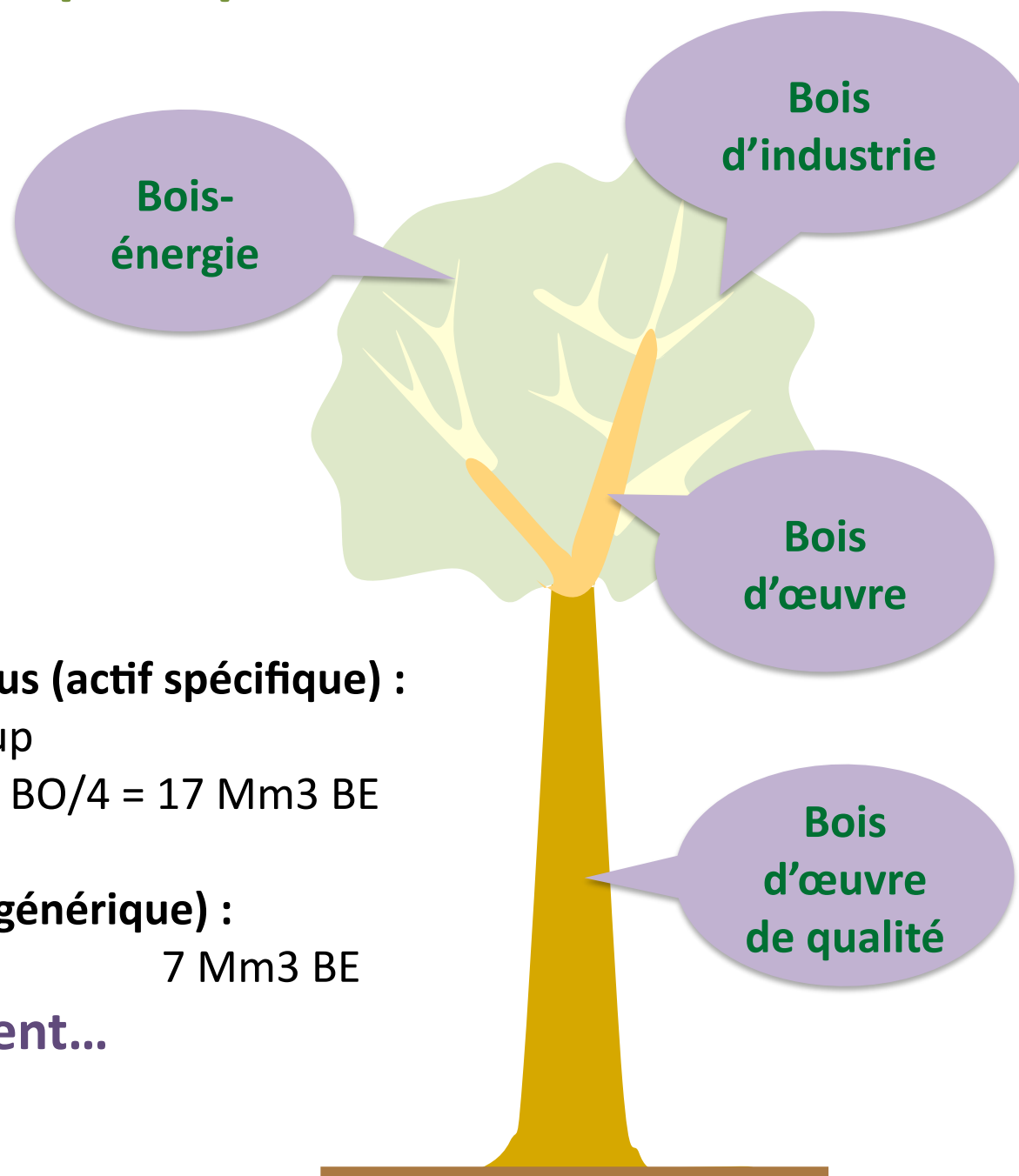
1. La fabrication d'un nouveau bien,
2. l'introduction d'un nouveau produit de fabrication,
3. l'ouverture d'un nouveau débouché,
4. la conquête d'une source nouvelle de matière première,
5. une nouvelle organisation.

Schumpeter, 1931

Le bois de sciage est le bois qu'on scie. (Jean Le Ray, 1976)



Les multiples qualités de la ressource



Politique bois d'œuvre feuillus (actif spécifique) :

BE pot. = bois lié + PCS + récup

$$= 0,62 \times \text{BIBE} + \text{BO}/2 + \text{BO}/4 = 17 \text{ Mm}^3 \text{ BE}$$

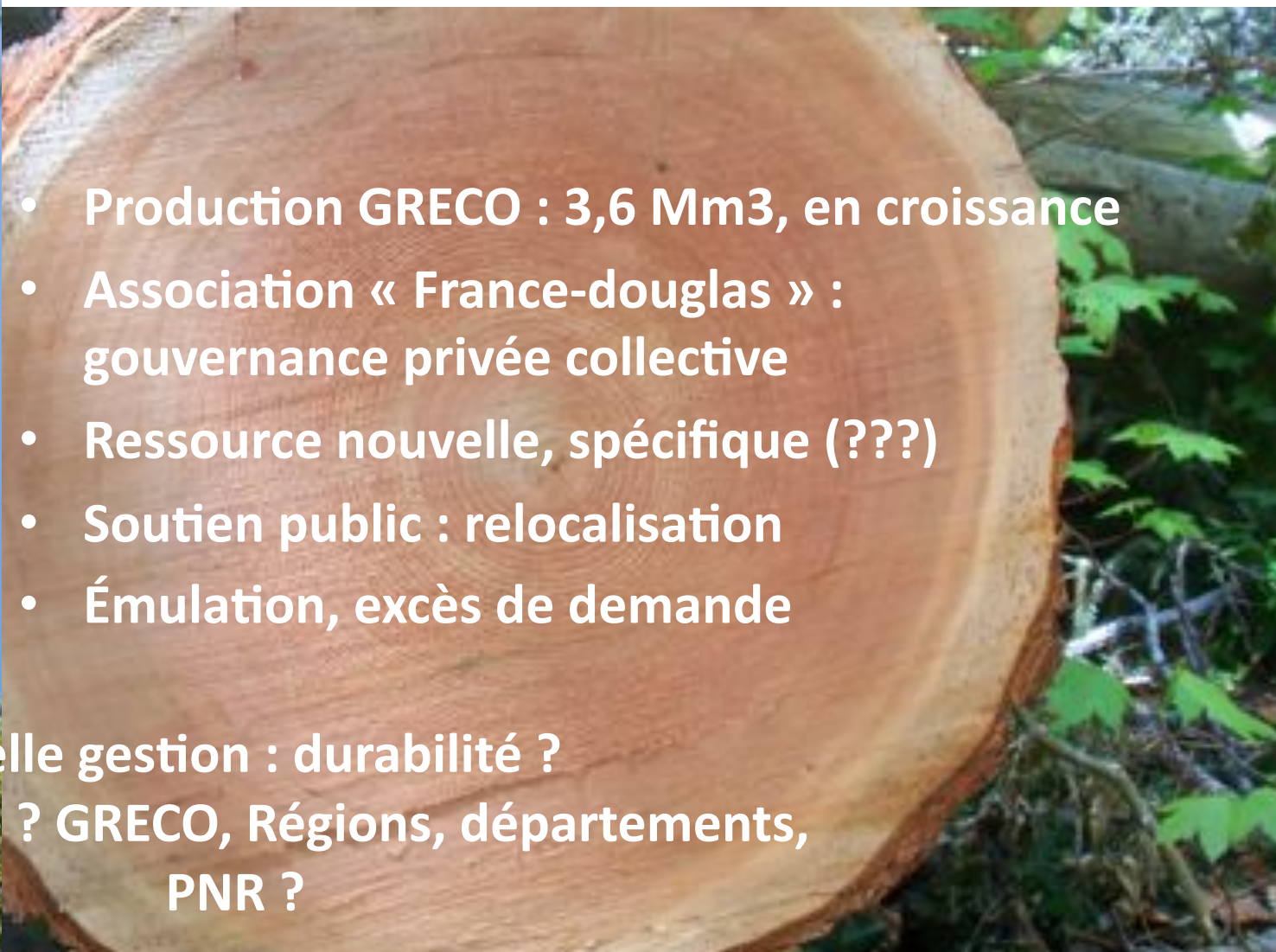
Politique bois énergie (actif générique) :

BE pot. = 0,38 BIBE = 7 Mm³ BE

Si les propriétaires suivent...



Le douglas dans le Massif central



- Production GRECO : 3,6 Mm³, en croissance
- Association « France-douglas » : gouvernance privée collective
- Ressource nouvelle, spécifique (???)
- Soutien public : relocalisation
- Émulation, excès de demande

➔ Quelle gestion : durabilité ?
Quel territoire ? GRECO, Régions, départements,
PNR ?

1

2

3

4

5

Le sapin du Livradois Forez

- Territoire donné
- 20 Mm³ sapins surannés, inassimilables
- Déroulage envisagé
- Marché : isolation des bâtiments
- Avis technique ?
- Projet pilote de mobilisation du bois en Auvergne :
 - Traçabilité
 - Mesures contractuelles

Organisation nouvelle ?

Garantir l'approvisionnement ?

Parc naturel régional du Livradois-Forez ?



Le pin d'Alep du Var

- Production IFN : 300 000 m³/an
- Usine de pâte à papier de Tarascon/Rhône,
- 350 000 t. de plaquettes pour 2 centrales (Meyreuil, Brignoles, 170 Mwe), dès 2014
- Projet de scierie industrielle dans la plaine du Var
- Ressource « privée », forêt d'agrément, périurbaine
- Risques de feu



Le chêne du Sud-Ouest

1
2
3
4
5

- GRECO Sud-Ouest océanique : 169 Mm³ de feuillus
- Fermeture des débouchés traditionnels (traverses), demande de bois énergie

➔ Stratégie « basse » (actif générique) ou « haute » (actif spécifique) ?

Trois groupes d'acteurs : Bordeaux, Nantes, Cluny, à « ressources spécifiques » ?

Territoire à construire

**« Si tu ne cherches pas l'inespéré,
tu ne trouveras rien. »**

Héraclite

À toutes les époques, l'essentiel des obstacles à l'innovation procède des réflexes corporatistes protégeant les intérêts en place.

Th. Gaudin

- ➔ « Prendre en compte les dimensions socioéconomiques et géographiques pour déterminer le niveau le plus pertinent pour traiter les problèmes posés. » (CESE, novembre 2012)
- ➔ Comprendre et maîtriser cette complexité : **appel à la mobilisation de la « science régionale »**

Un avenir « jubilatoire »

« Changer le mode de vie, de relation à l'autre, à l'environnement qui nous entoure et nous englobe, c'est vivre le bonheur de découvrir un autre chemin, à la fois joyeux et stimulant, celui d'un nouvel humanisme fondé sur des valeurs d'ordre écologique.

Cette espérance s'enracine dans la certitude qu'on peut tirer de l'expérience que nous vivons,

même si elle peut être cruelle,

un renouveau de l'être. »

Jacques Blondel, 2012

Merci de votre attention.

