

# ATELIER REGEFOR

## 15, 16 et 17 juin 2015

Programme provisoire

Centre Inra de Nancy-Lorraine - Campus de Champenoux  
Salle de conférences



### Les innovations dans les usages du bois interpellent la gestion forestière

Lundi 15 juin 2015

<b>12h00 - 12h15</b>	<b>Accueil des participants</b>
<b>12h30</b>	<b>Déjeuner sur le Centre Inra de Nancy-Lorraine</b>
<b>13h30 - 14h30</b>	<b>Séance introductive</b>
<b>Session 1 : Les innovations dans le domaine du bois: nouveaux usages, produits et procédés</b>	
14h30 - 15h00	Une introduction : les enjeux de la filière forêt-bois en France <i>Meriem Fournier et Yves Ehrhardt (AgroParisTech)</i>
15h00 - 15h30	Le bois dans la construction : réflexions sur les évolutions probables et conséquences pour l'amont de la filière <i>Pascal Triboulot (Université de Lorraine)</i>
15h30 - 16h00	Exemples d'innovations de rupture : les nouveaux produits issus du bois (chimie, composites, etc) <i>Laurent Bedel (Pôle Fibres-EnergiVie)</i>
16h00 - 16h30	Bioéconomie et innovations dans la filière forêt-bois <i>Jean-Luc Peyron (GIP Ecofor)</i>
<b>16h30 - 17h00</b>	<b>Pause café</b>
<b>Session 2 : Exemples d'intégration de nouveaux usages dans des filières associant production et transformation</b>	
17h00 - 17h30	Présentation d'une filière industrielle: le «modèle sylvo-industriel aquitain» <i>Jean-Michel Carnus (Inra) et Alain Bailly (FCBA)</i>
17h30 - 18h00	Présentation d'une filière industrielle qui adapte ses process à la ressource et aux marchés : Norske Skog à Golbey (Vosges) <i>Armand Klem (Norske Skog)</i>
18h00 - 18h30	Les enjeux actuels pour la valorisation d'un feuillu de plaine : le hêtre <i>Entreprise Pollmeier</i>
<b>19h00 - 22h00</b>	<b>Buffet à Champenoux</b>

Mardi 16 juin 2015

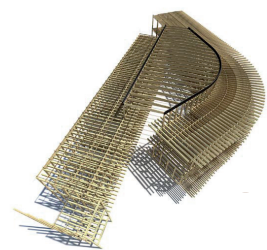
<b>Session 2 (suite) : Exemples d'intégration de nouveaux usages dans des filières associant production et transformation</b>	
08h30 - 09h00	Analyse comparative de la filière chêne : enjeux liés à la première transformation et à l'approvisionnement en bois dans le Nord-Est de la France et le Sud-Ouest de l'Allemagne <i>Holger Wernsdörfer (AgroParisTech) et un groupe d'étudiants</i>
09h00 - 09h30	Comment le marché et la transformation des bois tropicaux fait face au problème d'une ressource hétérogène <i>Patrick Martin (ATIBT)</i>

Contacts REGEFOR :

Centre Inra de Nancy-Lorraine  
• Céline RANGER  
celine.ranger@nancy.inra.fr  
03 83 39 40 02

AgroParisTech  
Meriem FOURNIER  
meriem.fournier@agroparistech.fr  
03 83 39 68 01

Ecofor  
• Guy Landmann  
guy.landmann@gip-ecofor.org  
01 53 70 21 41



# ATELIER REGEFOR

## 15, 16 et 17 juin 2015

Programme provisoire

Centre Inra de Nancy-Lorraine - Campus de Champenoux  
Salle de conférences



### Mardi 16 juin 2015 (suite)

<b>Session 3 : Innovation dans la gestion forestière et la commercialisation</b>	
09h30 - 10h00	Tri classement et logistique d'approvisionnement : classement des bois moyens et classement mécanique du chêne <i>Jean Croisel et Robert Collet (ENSAM et Luxscan)</i>
10h00 - 10h30	Développer l'offre de résineux en réponse aux besoins des industriels : questions posées à l'ONF, et aperçu des voies de R&D mises en oeuvre au Département RDI <i>Bruno Chopart (ONF) et Philippe Riou-Nivert (CNPF-IDF)</i>
<b>10h30 - 11h00</b>	<b>Pause café</b>
11h00 - 11h30	Innovation génétique dans le domaine du matériel végétal forestier <i>Catherine Bastien (Inra)</i>
11h30 - 12h00	Innovation dans l'évaluation de la ressource : nouvelles techniques de caractérisation <i>Anne Jolly et Alexandre Piboule (ONF)</i>
12h00 - 12h45	Introduction aux ateliers de l'après-midi
<b>12h45 - 14h30</b>	<b>Déjeuner (restaurant Inra - Champenoux)</b>
<b>3 ateliers en parallèle</b>	
14h30 - 16h30	<ul style="list-style-type: none"><li>• Atelier 1. De la diversité de la ressource à la diversité des usages <i>Animateur : Bernard Thibaut (CNRS)</i></li><li>• Atelier 2. Comment la gestion forestière peut-elle soutenir l'approvisionnement et le développement industriel <i>Animatrice : Meriem Fournier (AgroParisTech)</i></li><li>• Atelier 3. Modalités innovantes de gouvernance dans le domaine forêt-filière bois <i>Animateurs : Christophe Chauvin (Irstea) et Romain Rouault (Université de Limoges)</i></li></ul>
<b>16h30 - 17h00</b>	<b>Pause café</b>
<b>Session 5 : Atelier « Jeunes chercheurs ».</b>	
17h00 - 19h00	Présentation de travaux de recherches en cours sur le site Lorrain Animateur : Philippe Gérardin (Université de Lorraine)

### Mercredi 17 juin 2015

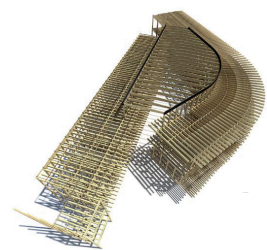
<b>Session 4. Innovations dans la filière forêt-bois : aspects économiques et territoriaux</b>	
08h30 - 09h00	Analyse des cycles de vie et économie circulaire : exemple dans une logique de stockage de carbone <i>Matthieu Fortin (AgroParisTech) et Anthony Dufour (Université de Lorraine)</i>
09h00 - 09h30	Un exemple de valorisation d'une ressource dans le cadre d'un territoire : « Terre de Hêtre » dans les Vosges <i>Stéphanie Réauscent (Pays d'Epinal, coeur des Vosges)</i>

Contacts REGEFOR :

Centre Inra de Nancy-Lorraine  
• Céline RANGER  
celine.ranger@nancy.inra.fr  
03 83 39 40 02

AgroParisTech  
Meriem FOURNIER  
meriem.fournier@agroparistech.fr  
03 83 39 68 01

Ecofor  
• Guy Landmann  
guy.landmann@gip-ecofo.org  
01 53 70 21 41



# ATELIER REGEFOR

## 15, 16 et 17 juin 2015

Programme provisoire

Centre Inra de Nancy-Lorraine - Campus de Champenoux  
Salle de conférences



### Mercredi 17 juin 2015 (suite)

<b>Session 4 (suite) : Innovations dans la filière forêt-bois : aspects économiques et territoriaux</b>	
09h30 - 10h00	Filières courtes et circuits de proximité : modèles de production forestière <i>Romain Rouaud (Université de Limoges) et Christophe Chauvin (IRSTEA)</i>
10h00 - 10h30	Marchés et produits du bois : quel est le potentiel de développement <i>Andreas Kleinschmitt von Lengenfeld (FCBA)</i>
<b>10h30 - 11h00</b>	<b>Pause café</b>
11h00 - 12h00	Restitution des ateliers
12h00 - 12h30	Conclusion générale
<b>12h30</b>	<b>Déjeuner (restaurant Inra - Champenoux) ou panier repas</b>
12h45	Départ du bus pour l'usine Norske Skog de Golbey (88)
14h00 - 15h30	Visite de l'usine Norske Skog (sur inscription)
17h15	Retour du bus à Nancy
17h45	Retour du bus à Champenoux

#### Contacts REGEFOR :

Centre Inra de Nancy-Lorraine  
• Céline RANGER  
celine.ranger@nancy.inra.fr  
03 83 39 40 02

AgroParisTech  
Meriem FOURNIER  
meriem.fournier@agroparistech.fr  
03 83 39 68 01

Ecofor  
• Guy Landmann  
guy.landmann@gip-ecofor.org  
01 53 70 21 41