

Synthèse provisoire de valorisation

Lisières, connectivité, colonisation

La biodiversité dans l'espace et le temps forestiers

5 juin 2014



Contexte

- Augmentation de la surface forestière (+ 2/3 depuis XIXème siècle, 30% métropole)
- Mise en œuvre de la Trame verte et bleue



Questions

Comment la faune et la flore répondent-elles aux modifications de la trame forestière ?

Comment les lisières, la mosaïque paysagère, le degré de naturalité ou de fragmentation des massifs les influencent-ils ?

Les lisières, espaces-clés pour la biodiversité

- Des milieux plus riches en biodiversité (BILISSE)
- Importants pour les services écosystémiques (pollinisation...)

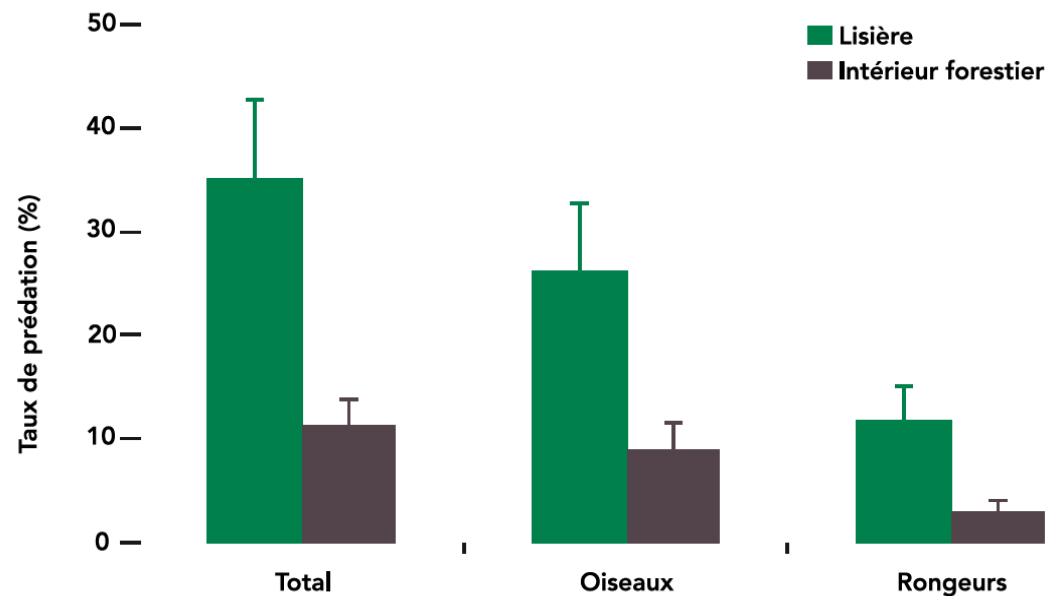
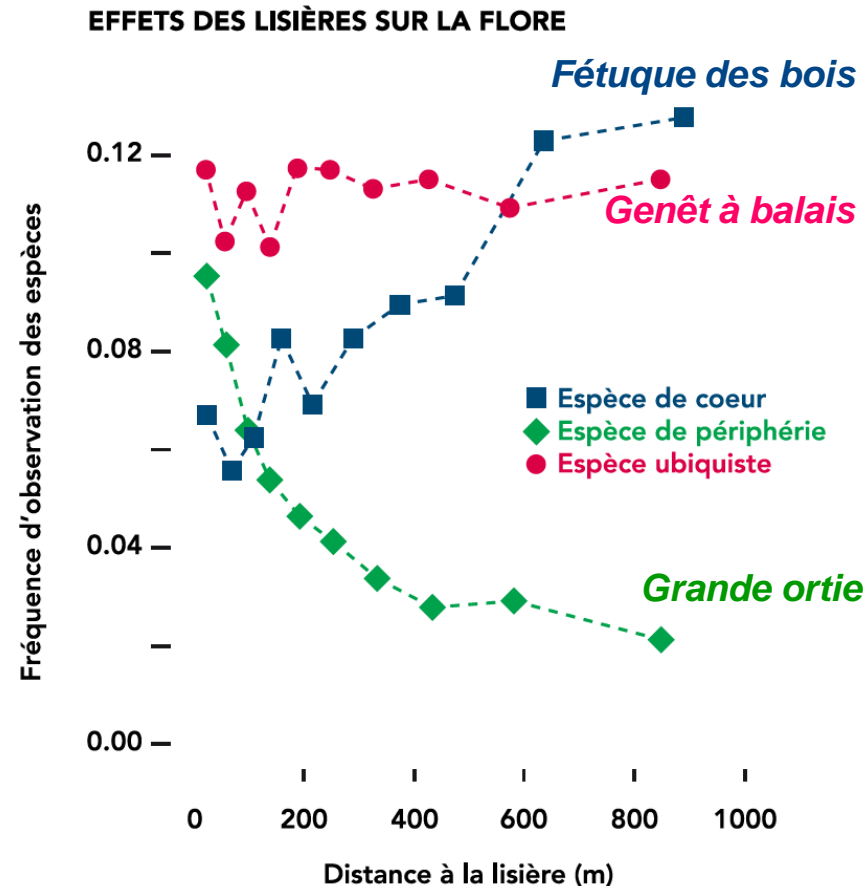


Figure 1 : Comparaison des taux de prédation moyens de chenilles-leurres en lisière et à l'intérieur des massifs, au mois de juin (source : BILISSE).
À gauche : prédation totale ; au centre : prédation aviaire ; à droite : prédation par les rongeurs.

Effets des lisières sur les massifs intérieurs

Non expliqué par les caractéristiques physiques des milieux

Rôle des processus de colonisation (projet CORYLUS)



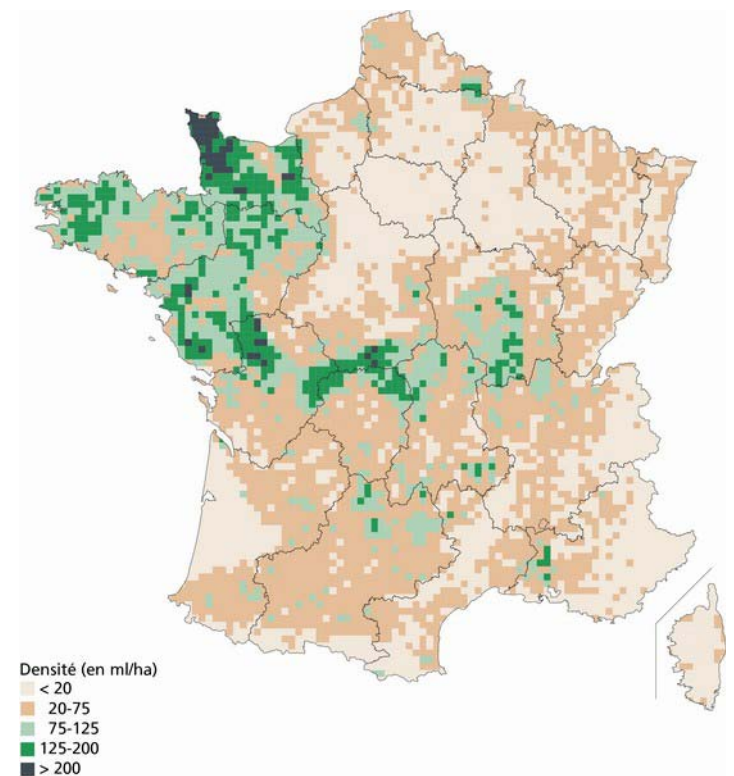
Fréquences observées de différentes espèces en fonction de la distance à la lisière, dans la partie Nord de la France

Colonisation des milieux récents

- Projet DISTRAFOR : étude historique de la moitié Nord de la France depuis le XVIIIème siècle
- ⇒ 70 % de la forêt est ancienne (avant 1830-1840)
 - ⇒ 80% des forêts récentes au contact de ces forêts (« agrégées ») => rôle du contact >> rôle de la distance à la lisière -> présence d'espèces de cœur de forêt
 - ⇒ Mécanismes : faible capacité de dispersion (Lorraine) vs contraintes locales (Centre : acidité des sols)

A l'échelle du paysage... le rôle des haies

- Les haies semblent augmenter la compétition entre oiseaux forestiers
- À l'échelle nationale, pas d'effet des haies sur la diversité des oiseaux forestiers
- Mais rôle sans doute important pour d'autres taxons



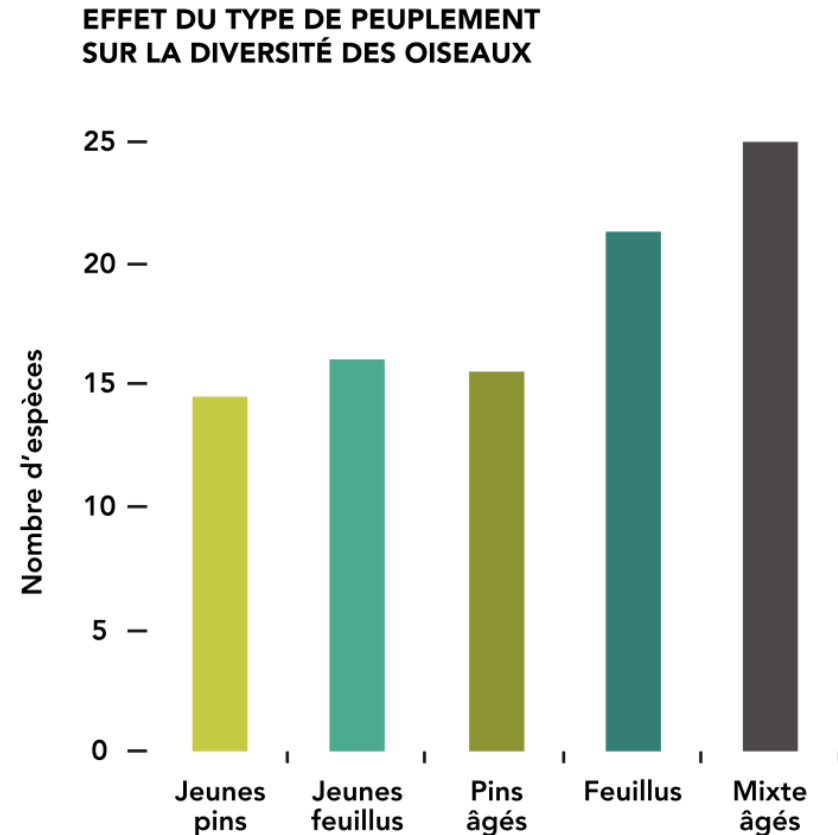
(CORYLUS)

IFN 2007

Un rôle important de la mosaïque intra-forestière

CORYLUS :

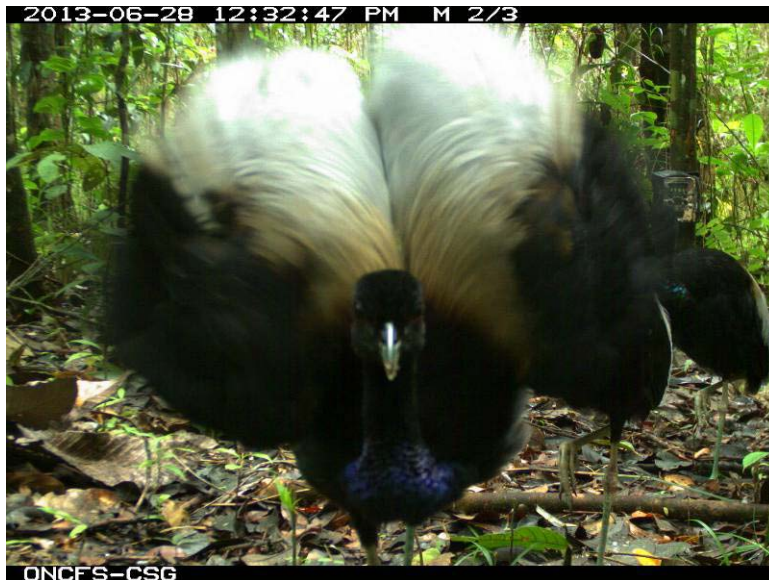
Effet important de
l'habitat local (type de
peuplement, de sol...) sur
la diversité floristique
(+ DISTRAFOR et ISLANDE)



ISLANDE, forêt des Landes

Et en Guyane

- GuyaSpaSE : contribution à l'inventaire de la forêt amazonienne
- ⇒ 16 000 espèces d'arbres
 - ⇒ 227 espèces (1.4%) représentent + de la moitié des arbres (donc des services écosystémiques)
 - ⇒ 11 000 espèces ne représentent < 0.12% des arbres



En conclusion : des idées pour la gestion

- Des systèmes dynamiques, un processus en cours
- Colonisation forestière : accrétion plutôt que « pas japonais »
- Importance des facteurs locaux (sols...) => gestionnaire forestier (et de la structure paysagère, intra et inter massif)
- Biodiversité : quels taxons ? Pour quels objectifs ?
- Services écosystémiques et fonctions des forêts (pollinisation, régulation des ravageurs...)
=> différents acteurs concernés