

Repenser les territoires du bois énergie

DEHEZ Jeffrey, BANOS Vincent
Irstea Bordeaux, UR ETBX

*Colloque du réseau SESHS "Approches territorialisées des usages de la forêt",
Paris, 12 janvier 2017*



Introduction (1/2)

Energies renouvelables, de nouvelles perspectives pour les territoires ? (E.C. 2005, OCDE 2012)

Emplois, revenus, innovations, autonomie énergétique...

... à l'échelon local

⇒ Une redistribution des richesses et des pouvoirs ? (Nadai et Labussière 2015)

Le Bois Energie

Les usages

- Chaleur, électricité, bio carburant
- Individuel, collectif (tertiaire) et industries

Les produits et les sources d'approvisionnement

- Bois buche, plaquettes forestières, granulés, déchets...
- Quelle articulation avec les filières productives (forêt-bois, agriculture...) ?

Les « potentiels » du BE

- Association « vertueuses » entre environnement (bilan carbone neutre, entretien des espaces naturels) et développement local (emplois, redynamisation des filières) ?

⇒ Un argument clef : l'approvisionnement local

Introduction (2/2)

Le BE en France

Une composante essentielle du bouquet énergétique national

- Première EnR consommée (44% tot ENR), et des projections ambitieuses (France Agrimer 2012)
- Une ressource *a priori* « abondante » (IFN 2005, IFN SOLAGRO 2009)

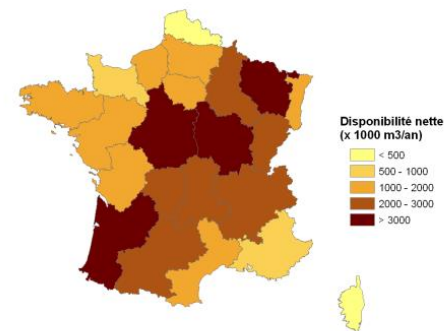
47% de la contribution des EnR à la couverture des besoins énergétiques Européens

Soutien important des pouvoirs publics

- Identification de « gisements » spatialement différenciés
- Montée en puissance des objectifs et de outils économiques (Tabourdeau 2014)

MAIS

- De nombreuses zones restent inexploitées, beaucoup de projets échouent et les retombées économiques locales sont parfois discutables
- Quels sont les processus d'implantation des chaufferies ?



Source: étude de disponibilité ADEME 2009



Revoir notre conception des territoires et du développement territorial

Positionnement théorique: l'analyse d'un processus

L'économie de la proximité (Bouba Olga et al. 2015, Torre et Wallet 2015)

=> *Quels sont les facteurs de coordinations entre les acteurs ?*

- Spatiaux (proximité « géographique » mais relative)
- Et non spatiaux
 - Organisationnelle : des communes façons de produire
 - Institutionnelle: des valeurs partagées

Les ressources spécifiques (Colletis Whal & Pecqueur 2001)

=> *Une double distinction pour appréhender les ressources productives*

- Ressource *versus* actif (facteur latent *versus* exploité)
- Générique *versus* spécifique (arbitrage marchand *ou* qualité intrinsèque)

	Actif	Ressource
Générique		
Spécifique		



?

Rechercher les processus de « spécification » (Ollivier et Vallet 2005)

Nos questions

- Le BE peut-il devenir un actif spécifique ?
- Quelles ressources pour l'activer ?

Un objectif politique

- Des activités qui résistent à la concurrence (y.c. l'approvisionnement)
- Des ressources cognitives et organisationnelles non transférables

Méthodologie

Focus sur les usages industriels et collectifs du BE

Etape 1: Une première exploration en Aquitaine

Travaux de recherches menés à l'Irstea

- Projets COLLENER (ANR 2012-2016) et CONSORE (CCRRDT Aquitaine 2011-2015)
- Publications scientifiques, communication, rapports

Croisement des approches quantitatives et qualitatives

- Constitution d'une base de données régionale sur les équipements industriels et collectifs
- Entretiens semi-directifs auprès des acteurs

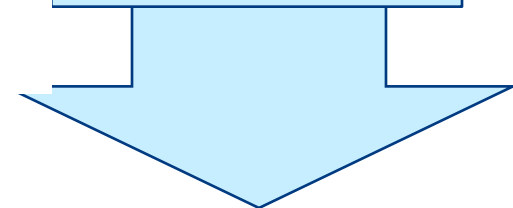
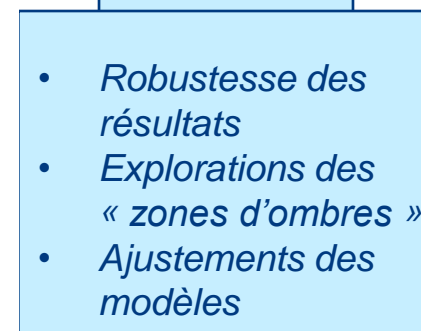
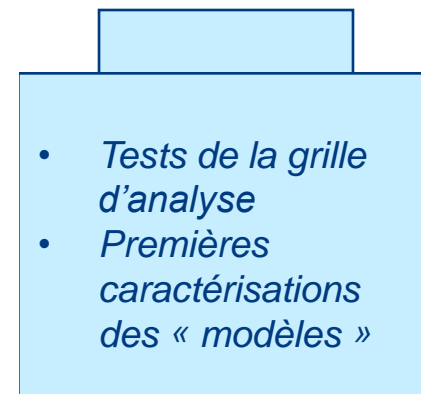
Etape 2: Montée en généralité

Matériau « secondaire »

- Étude de cas, publications, thèses, projets de recherches, rapports...

Autres régions

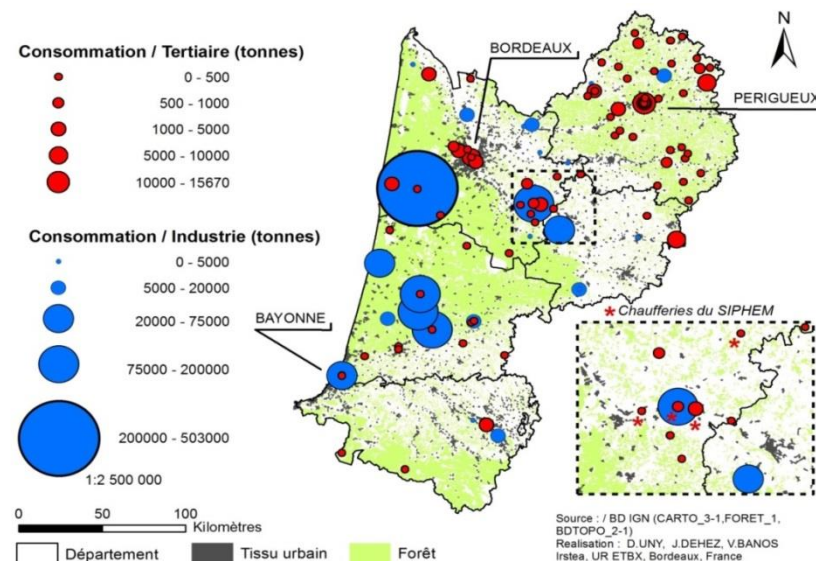
- France: Auvergne, Rhône Alpes, Alsace, Normandie
- Etranger: Autriche, Suède, Finlande, Royaume Uni, etc.



Résultats (1/5)

Proximité géographique: effet relatif du couvert forestier

- La proximité géographique (et la disponibilité) n'explique pas nécessairement l'implantation des chaudières
- Les sources d'approvisionnement s'éloignent parfois



Résultats (2/5)

Proximité organisationnelle: diversité des schémas industriels

Une lecture « verticale » : longueur de la chaîne de décision

- Perte de contrôle sur l'approvisionnement
- Effet de la taille, régie communale plus fréquente dans les petits projets (cf. étude AMORCE 2010) => plus de prise
- Cas récurrents dans les **grands réseaux de chaleur urbains** (Bordeaux lac, Bègles...) => DSP, Externalisation de l'approvisionnement...

Une lecture « horizontale »: le poids des « héritages » sectoriels

- Capacité des filières forestières et agricoles à fournir un approvisionnement local.
Exemple:
 - Bois-Papier dans le massif Landais, en Auvergne, Alsace...
 - Agriculture en Dordogne, en Normandie...
 - Pas nécessairement plus facile pour les « petits » projets (« tout intégré »)
- Cas des sites industriels en reconversion (Ex: Lacq, Pierrelatte, Gardanne...)
 - Modèles calqués sur les énergies fossiles ?
- vers un nouveau modèle « urbain »
 - dérivé de la gestion des déchets ? (Ex: Grenoble, Brest, Stockholm...)

Articulations entre des acteurs, des organisations et des produits !

Résultats (3/5)

Proximité institutionnelle: dans bois-énergie, il y a "bois" et "énergie"

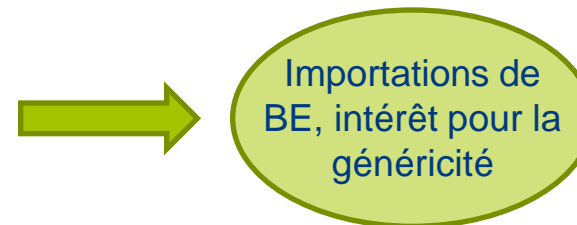
« Bois »...

- Projets portés par les industriels des filières bois et agricoles, certaines collectivités ou (plus rarement) par les forestiers. Par Ex:
 - Plan Bois Energie Dordogne (24),
 - filière Gasconne (40),
 - Landes Bois Energie (40),
 - SCIC Pays de Born (40),
 - Chaufferies Saint Germain l'Herm (63)...



... « Energie »

- Recherche d'une meilleure « performance énergétique » autour de laquelle se retrouvent
 - Les énergéticiens => rôle accru dans les DSP, la reconversion des sites industriels...
 - Les associations environnementales et de promotion des EnR. Par Ex: SIPHEM (33), ADHUNE (63), RAEE, AGEDEN (38)



Résultats (4/5)

Où va s'incarner la spécificité ?

	Ressource	Actif
Générique		
Spécifique		



Identification de ressources
spécifiques, diversement « labellisées »

- PBEDL Dordogne (24) => PACT2,...
- SIPHEM (33) => pole d'excellence rural, TEPOS
- Indus BP Landaise => Labels Pole de compétitivité (CLIMAQ, MOVAPRO...)
- ADHUNE (63), AGEDEN (38) => Espace Info Energie...
- + tout l'informel !!!



?



Dans la matière première ?

- Taillis de châtaigner en Dordogne
- Souches de pins Maritimes dans les Landes
- Tentatives de labellisation, CQB+ en Rhone-Alpes

Dans les formes de portage ?

- *SCIC Bois- Bocages, Pays de Born*
- *Régie Com SIPHEM, Grenoble*
- *Syndicat départemental de l'Énergie de la Loire*


Des
« communautés »
de pratiques, de
valeurs ?

Résultats (5/5)

Proximité et spécificité de l'actif

Rôle ambigu de la proximité institutionnelle

- La performance énergétique à la recherche de facteurs génériques
- Au détriment de l'approvisionnement local ? (SIPHEM, Isère...)
- Effets des politiques publiques (Ex. Fond chaleur)

	Actif
Générique	? 
Spécifique	

Poids des « héritages » sectoriels

- Difficulté à initier de nouvelles filières d'approvisionnement ex nihilo souvent attirés par des solutions « génériques » (reconversion des sites industriels, tertiaire urbain, industrie non bois...)
- Extension des structures et organisations productives (Dordogne, Normandie, Landes, Alsace...)
- Valeurs « locales » portées par des acteurs du monde forestier et agricole => une « culture productive » ?

Sans occulter totalement le poids des coûts de transport !

« Qualités naturelles » et spécificité de l'actif

- Essences locales et identitaires (taillis de châtaignier en Dordogne, souches de PM dans le MLG)
- Nature du produit (exemple: DIB *versus* plaquettes)

Conclusion/Perspectives

*Pour analyser le développement du BE, le territoire compte...
... mais un territoire en tant qu'espace social construit*

Renouveler nos schémas d'analyse

Sortir de la vision « espace - ressources - gisement »

- La ressource est autant cognitive, institutionnelle, culturelle...
- Diversité des modes de coordination marchands et non marchands
- Le spatial ne se résume pas à la question des échelles
- Approches intermédiaires méso
- Lectures pluridisciplinaires

Pour comprendre la diversité des modèles

- Aller au-delà des oppositions caricaturales « industrie » *versus* « tertiaire » ou « gros » *versus* « petit »
- Revoir les attendus de la construction territoriale
- Relâcher l'enjeu sur l'approvisionnement local
- Nuancer l'articulation entre développement territorial et environnement
- Lecture dynamique et non linéaire des trajectoires

Pour aller plus loin

Poursuivre les comparaisons interrégionales et internationales

- Pb d'accès aux données

Quelles relations entre ces modèles ?

- Cohabitation-entraînement / conflits-prédation ?