

Enquête Adhésions Propriétaires Forestiers Privés PNR Ballons des Vosges

P. Polomé, A. Bouvet, F. Bigot de Morogues

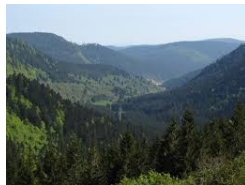
Projet AMII : Articuler motivations, incitations et institutions pour mieux mobiliser les propriétaires forestiers privés en faveur de la protection de la biodiversité.
Financé par le programme de recherche « Biodiversité, gestion forestière et politiques publiques » (BGF)

29 janvier 2016



Le projet

- ▶ Questionne les modalités d'incitation des propriétaires forestiers privés
 - ▶ pour la protection de la biodiversité
 - ▶ nécessité de connaître leur motivations et leurs éventuels conflits
- ▶ Incitations économiques
 - ▶ Mais faibles valeurs pour les petits et moyens propriétaires
- ▶ Quelles autres motivations ?
 - ▶ Sociale (pairs - famille - réseau...)
 - ▶ Éthique (environnement - attachement...)
- ▶ Quels poids relatifs ?

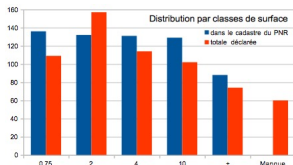


Effet d'éviction

- ▶ Les motivations économiques peuvent évincer les autres
 - ▶ Ou les compléter
 - ▶ Bénabou & Tirole (2005)
- ▶ Principe
 - ▶ Si une personne veut donner une image « engagée »
 - ▶ p.e. dans une action environnementale
 - ▶ alors, si des incitations financières sont accordées pour cette action,
 - ▶ un tiers ne peut deviner le motif de l'engagement.
 - ▶ Cela réduit l'intérêt de cette action (effet J)
- ▶ Ceci questionne la notion de valeur économique
 - ▶ puisque celle-ci n'est plus substitut des motifs sociaux ou éthiques

Échantillon de 627 propriétaires du PNR Ballons des Vosges

- ▶ Sondage premier trimestre 2015
 - ▶ Méthode des quotas, téléphone avec support papier
 - ▶ Ensemble des 60 000+ propriétaires privés du PNR
 - ▶ Ont un panorama d'actions possibles
 - ▶ Lesquelles ont-ils entreprises ?
 - ▶ Pour quel motifs ?
- ▶ Plan d'échantillonnage
 - ▶ 5 classes de propriétés en ha :
 - ▶ [.05 – .74] [.75 – 1.99] [2 – 3.99] [4 – 9.99] [10+] ha
 - ▶ Effectifs par classe = 128 pour les 4 1ères
 - ▶ 90 pour la dernière classe au vu de la population sur le PNR
 - ▶ Refléter le cadastre au plan départemental
 - ▶ Équilibre représentativité personnes ↔ surfaces



Typologie

Objectifs et méthode

- ▶ Constituer des groupes de propriétaires :
 - ▶ Très différents les uns des autres
 - ▶ Avec une bonne homogénéité à l'intérieur des groupes
- ▶ Outils statistiques utilisés :
 - ▶ Analyse en composantes multiples (ACM)
 - ▶ Classification ascendante hiérarchique (CAH) méthode WARD
- ▶ Analyses objectives (sans a priori sur les résultats escomptés)

→ Résultat : 5 groupes de propriétaires

Groupe 1

- ▶ Très grandes propriétés
- ▶ Beaucoup d'adhérents à un groupement de propriétaires
- ▶ Forte activité (70% ont réalisé une opération dans les 12 derniers mois)
- ▶ Objectif de vente et récolte de bois de chauffage
- ▶ Revenu forestier constitue une part importante du revenu total
- ▶ **Mise en œuvre d'action en faveur de la nature**
- ▶ Gros et très gros bois
- ▶ **Trouvent beaucoup de caractéristiques remarquables à leur forêt**
- ▶ **CC est une menace très sérieuse**

→ Intérêt économique de la forêt

Groupe 2

- ▶ Grandes propriétés
- ▶ Tous adhérant à une association de gestion de type **Pro Silva**
- ▶ Forte concentration dans le Haut-Rhin
- ▶ D'autres engagements sont incompatibles avec leur gestion
- ▶ Certains sous-traitent la gestion
- ▶ Le revenu forestier a une petite importance

→ Gestion guidée par les contraintes de gestion spécifique

Groupe 3

- ▶ Manque d'informations
- ▶ Voient une source de revenus potentiels
- ▶ Bois moyens (méconnaissance ?)
- ▶ Connaissent les propriétés voisines mais pas les propriétaires
- ▶ **Pensent que ne rien faire est bénéfique pour la biodiversité**

→ Intérêt mais manque de connaissances

Groupe 4

- ▶ Propriétés plutôt très petites (< 1ha) mais aussi quelques grandes
- ▶ Taux assez fort de forêts sans gestionnaire
- ▶ Très faible activité (30% n'ont jamais rien fait)
- ▶ Très peu de vente de bois et de récolte de bois de chauffage
- ▶ Ne pensent pas la forêt en terme de revenu
- ▶ Vont peu dans leur propriété (et 30% n'y vont jamais)
- ▶ Ne connaissent rien des propriétés voisines

→ Faible implication

Groupe 5

- ▶ Veulent rester maître chez eux
- ▶ Seul gestionnaire de leur forêt
- ▶ Très peu de vente de bois mais récolte de bois de chauffage
- ▶ N'envisagent pas de revenu forestier

→ Propriété très personnelle

5 groupes de propriétaires

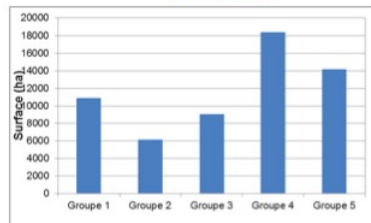
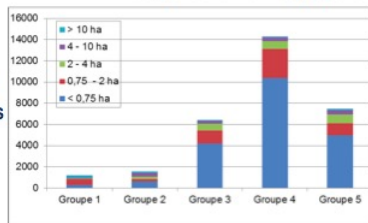
	Dans l'échantillon				Extrapolé à la population (*)			
	Propriétaires		Surface (ha)		Propriétaires		Surface (ha)	
	Nombre	%	Surface	%	Nombre	%	Surface	%
Groupe 1	54	8,6	1368	32,3	1 189	3,8	10 937	18,6
Groupe 2	72	11,5	659	15,5	1 575	5,1	6 171	10,5
Groupe 3	125	19,9	497	11,7	6 414	20,7	9 106	15,5
Groupe 4	216	34,5	956	22,6	14 310	46,2	18 416	31,3
Groupe 5	160	25,5	761	17,9	7 491	24,2	14 166	24,1
	627	100,0	4 241	100,0	30 979	100,0	58 796	100,0

(*) pour tenir compte du taux d'échantillonnage différent dans les 5 strates de taille de propriété

Extrapolation à la population :

Surfaces :

Nombre de propriétaires



Motivations

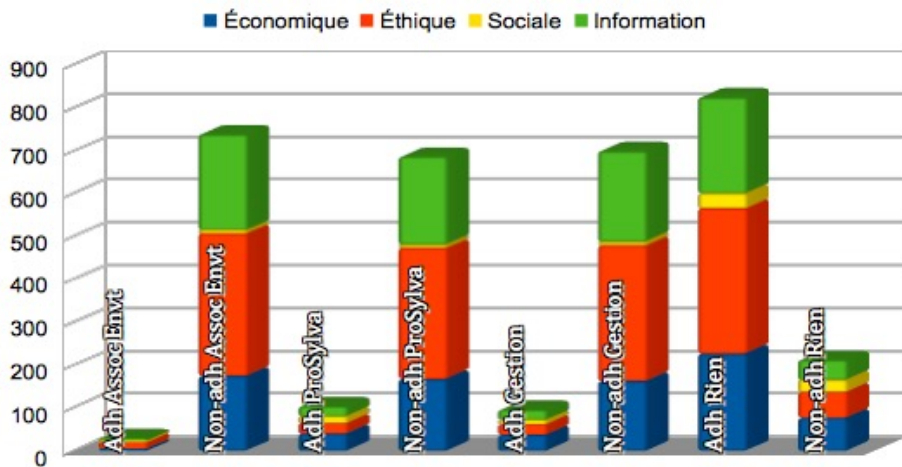
Quelles actions (adhésions) ? Pour quels motifs ?

- ▶ 4 adhésions
 - ▶ Gestion : Syndicats, coopératives, certifications, plans de gestion
 - ▶ Gestion : ProSylva
 - ▶ Association environnement
 - ▶ Rien
 - ▶ Charte et Contrat N2000 = 3 adhésions sur l'échantillon : abandon
 - ▶ Très peu adhérent à plus d'une action
- ▶ 4 motivations - en positif ou en négatif
 - ▶ Économique
 - ▶ p.e. avantages fiscaux (+), prend trop de temps (-)
 - ▶ Sociale
 - ▶ p.e. recommandation d'un tier (+), manque d'engagement des autres propriétaires (-)
 - ▶ Éthique
 - ▶ p.e. attachement (+), perte de maîtrise (-)
 - ▶ Information
 - ▶ recherche (+), manque (-)
 - ▶ (Ne sait pas / aucune motivation)

Motivations & Adhésions

- ▶ Les enquêtés ne disent pas pourquoi il ne n'adhèrent pas à quelque chose
 - ▶ Trop long
- ▶ Adhésion à quelque chose
 - ▶ Motifs indiqués par l'enquêté
 - ▶ Pour ceux qui n'adhèrent pas à ce quelque chose
 - ▶ Motifs d'adhésion à rien si c'est le cas
 - ▶ Sinon motifs de ne pas adhérer à autre chose
- ▶ Adhésion à rien
 - ▶ Motifs indiqués par l'enquêté
 - ▶ Pour ceux qui adhèrent à quelque chose
 - ▶ Adhésion Rien = 0
 - ▶ on indique tous les motifs d'adhésion

Motivations en détail - n=616



Motivations multiples possibles

Proba. d'adhésion aux 3 actions - ou à Rien

n=600 ° signif à 10%; * à 5%; ** à 1%;*** à 1‰	Probit multivarié						Probit	
	Pr{ adhésion Prosy!}		Pr{ adhésion Env!}		Pr{ adhésion Ges}		Pr{ Rien }	
Régresseurs	Effet	Signif	Effet	Signif	Effet	Signif	Effet	Signif
Age	0		+	**	+	°	-	***
Éducation	0		+	**	0		-	°
Genre	0		-	*	0		0	
Appartient à une assoc non-prof	0		+	*	+	*	-	°
Associatif utile pour développer compétences prof	+	**	0		0		0	
Associatif utile pour développer contacts prof	0		+	*	+	*	0	
Surface	+	***	0		+	***	-	***
Présence de gros ou très gros bois	+	°	0		0		-	*
Obtenu en héritage	0		-	*	0		0	
Forêt gérée par un tiers	+	**	0		+	***	-	***
A ses propres actions en faveur de la nature	Pas significatif à ≥20%						-	*
Fait du bois de chauffage	0		0		-	*	0	
Pense que l'abandon n'est pas une bonne gestion	+	*	0		0		-	*
Souhaite laisser forêt à ses héritiers	+	*	0		0		0	
Sa forêt est dans une figure de protection	0		+	*	0		0	
Va souvent en forêt	0		+	*	+	*	-	*
Motivation Économique	+	***	+	*	+	***	-	***
Motivation Éthique (attachement, maîtrise...)	0		+	**	+	*	0	
Motivation Sociale	+	***	+	***	+	***	-	***
Écon x Soc	0		Pas évaluable		0		0	
Écon x Éth: Éviction	-	**	Pas évaluable		-	**	+	**
Éth x Soc	0		Pas évaluable		0		0	
Information	0		0		+	**	-	°

Ce qui n'affecte pas l'adhésion

Régresseurs	Pr{ adhésion Prosy}	Pr{ adhésion Env}	Pr{ adhésion Ges}	Pr{ Rien }
Genre		Significatif (tableau précédent)		≥40%
Associatif utile pour développer compétences prof		Significatif (tableau précédent)		≥10%
Associatif utile pour développer contacts prof		Significatif (tableau précédent)		≥10%
Obtenu en héritage		Significatif (tableau précédent)		≥10%
Propriétaire dans la même commune que sa prop.		≥40%		≥40%
Fait du bois de chauffage		Significatif (tableau précédent)		≥10%
Année de dernière opération		≥10%		≥10%
La propriété "n'est pas gérée"		≥40%		≥40%
La propriété comporte du bois qui est vendu		≥40%		≥40%
La propriété = part significative dans le revenu		≥40%		≥40%
Propriété comporte une dimension remarquable		≥40%		≥40%
Sa forêt est dans une figure de protection		Significatif (tableau précédent)		≥40%
Chasse-t-il ?		≥10%		≥40%
Souhaite laisser forêt à ses héritiers		Significatif (tableau précédent)		≥40%
Connait les propriétés mais pas les propriétaires		≥20%		≥10%
Connait les propriétés et les propriétaires		≥20%		≥40%
Des tiers utilisent sa propriété		≥20%		≥40%
Est d'avis que le CC est une menace importante.		≥20%		≥40%

Conclusions

- ▶ Typologie assez tranchée
 - ▶ Désaffection des petits propriétaires
- ▶ Peu d'adhésions en général
 - ▶ Effets attendus des variables socio-économiques
 - ▶ Sauf : pas d'effets spatiaux
 - ▶ Effet d'éviction économique ↔ éthique
 - ▶ Moins d'adhésions à des actions pouvant mobiliser l'attachement si elles sont rétribuées
 - ▶ Plus probable de n'adhérer à rien si des actions rétribuées touchent à la maîtrise
- ▶ Perspectives
 - ▶ un travail de croisement pluridisciplinaire de ces résultats est prévu avec une enquête anthropologique



Annexes

Motivations en détail

	Adhésion	Non-adhésion
Économique	légalement obligatoire	trop compliqué
	intérêt économique	manque d'intérêt économique
	gain de temps	prend trop de temps
	avantages fiscaux	engagements trop longs ou trop incertains
	aides dégâts gibier	vos propres pratiques comprennent des actions visées
	assurances	
Sociale	recommandation d'un tiers	manque d'engagement des autres propriétaires
	faire comme les autres propriétaires	ces actions n'ont pas de reconnaissance sociale
	montrer l'exemple	absence de consultation des forestiers
	envie d'entrer dans un réseau professionnel	
Éthique	attachement à la forêt	vous ne souhaitez pas d'intervention dans vos pratiques
	envie de léguer une meilleure forêt	actions incompatibles avec vos actions écologiques ou de gestion
	amélioration des bois	contrôle par l'autorité trop incertain ou compliqué
	conviction personnelle	
	protéger certaines espèces	
Information	besoin d'informations (techniques ; gestion ; etc.)	manque d'information
	curiosité	légalement pas le droit