



L'expérience française en matière de comptabilité forestière

Colloque ECOFOR
Paris – 29 janvier 2014

Alexandra NIEDZWIEDZ (LEF)



Qu'est-ce que la comptabilité forestière ? Quel intérêt ?

- Objectif : suivi de la ressource forestière et des valeurs dégagées (regard sur la multifonctionnalité)
- « Compte satellite » articulé avec Comptabilité Nationale :
 - Cadre comptable** intégrant économie et environnement, dédié à la forêt
 - ↔ Relations cohérentes économie/environnement
 - ↔ Flux/Stock et Emplois/Ressources
- Intérêt : outil complet
 - Améliorer la prise en compte de la forêt et du secteur
 - Disposer d'indicateurs pour les politiques publiques



Les comptes de la forêt (*Forest Accounts*) :

Les grands lignes

- Développés par Eurostat (*Forest Accounting Task Force*) mais s'inscrivent dans la démarche mondiale du « *System of Integrated Environmental and Economic Accounting* » (SEEA)
- France :
 - Fait partie du groupe de travail dès 1995
 - Développement au LEF depuis 1998 pour le compte du MEDDE : Conventions avec le SOeS et les principaux partenaires (IGN, SSP)
- Rapportage annuel, européen, **volontaire**
- Définitions et termes : FRA 2015, NACE Rev.2 /CPA 2008
- Evolutions du format, et récemment en fonction des attentes internationales (FRA/SoEF, ESA, SEEA, etc.) et des besoins nationaux => Dernier format adopté en 2015

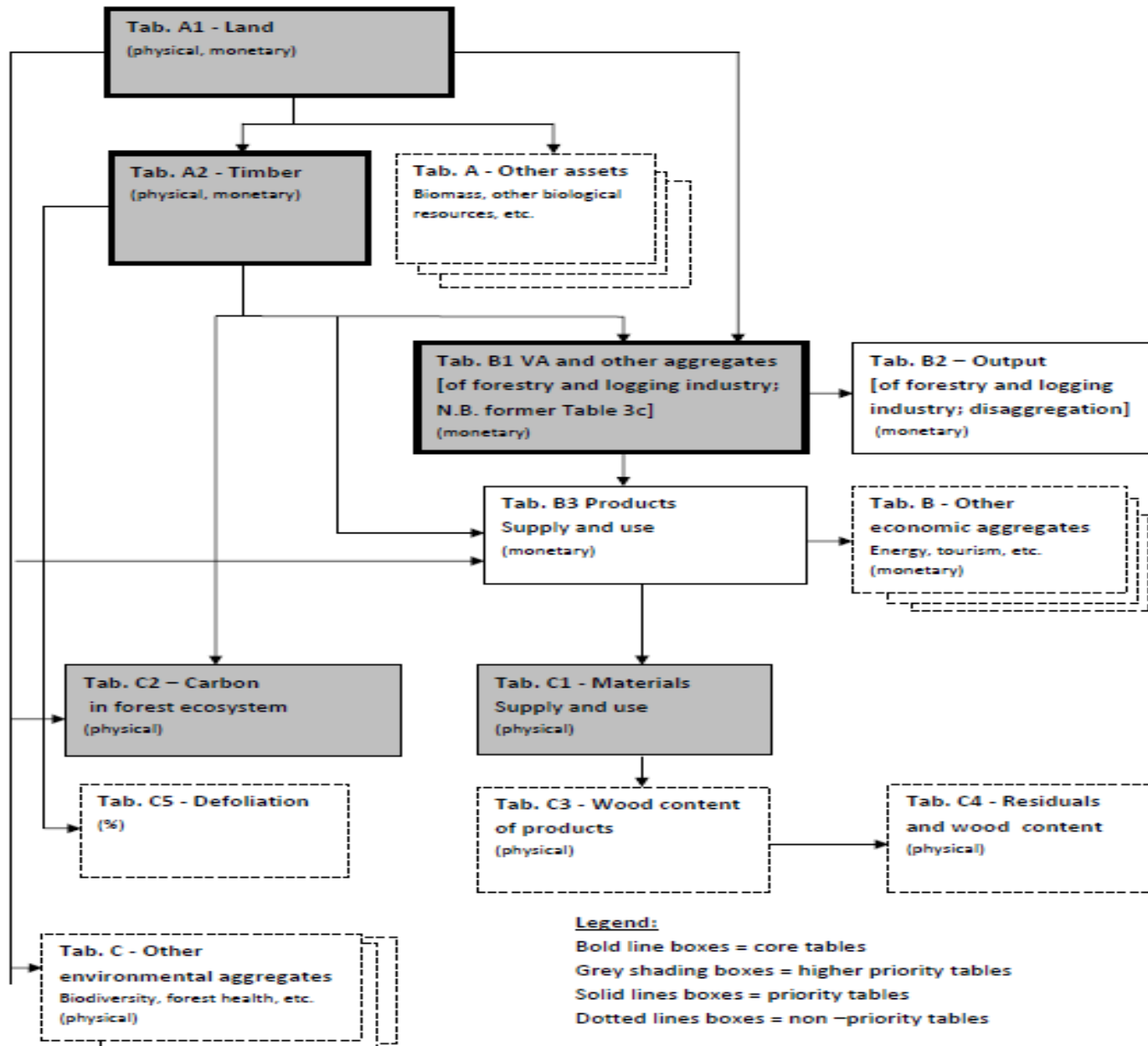


Forest Accounts: 12 tables + 3

Tables		Variables
PATRIMOINE	A1 a Land <i>Physical</i>	Forest, other wooded land, other land with trees and potentially forestry and logging output by types of land (1000 ha ; M €)
	A1 b Land <i>Monetary</i>	▶ stock and flows of land
	A2 a Timber <i>Physical</i>	Timber from land in table A1 by types of land (1000 m ³ ; M €)
	A2 b Timber <i>Monetary</i>	▶ stock and flows of timber
ECONOMIE	B1 a Economic aggregates of forest and logging industry	Supply and use of products exploiting land in table A1 (M €) ▶ flows of output and inputs
	B1 b Economic aggregates of forest and logging industry	Value added and other economic aggregates (M €; 1000 AWU for labour input) ▶ flows of output and inputs
	B2 Output of forest and logging industry	Output exploiting land in table A1 by economic type and institutional producer sector ▶ flows
	B3 a Products : <i>Supply</i>	Supply and use of products exploiting land in table A1 by industries (M €)
	B3 b Products : <i>Use</i>	▶ flows of supply and uses
ENVIRONNEMENT	C1 a Materials : <i>Supply</i>	Supply and use of products exploiting land in table A1 by industries (1000 t) ▶ flows of supply and uses
	C1 b Materials : <i>Use</i>	
	C2 Carbon	Carbon content in forest ecosystem by biomass and forest soils (1000 t C) ▶ flows of supply and uses
	C3 Wood content of products	Make and use of wood of selected products by industries (1000 t of dry matter) ▶ flows of make and uses
	C4 Residuals and wood contents	Origin, destination and wood content of residuals by industries (1000 t of dry matter) ▶ flows of origins and destinations
	C5 Defoliation	Defoliation rate (% of sample tree)

Relations entre les tables

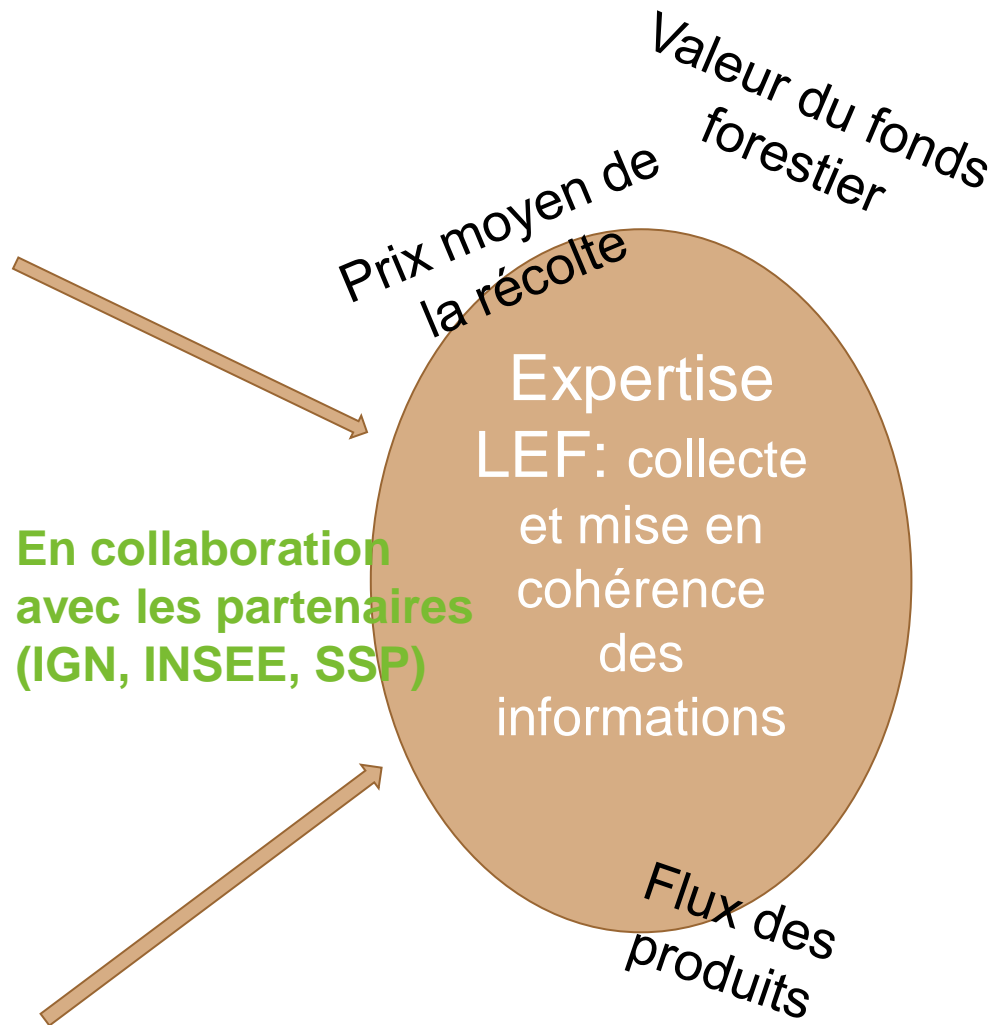
Source: Eurostat, 2015



Statistiques publiques	Inventaire forestier
	Comptabilité Nationale
	Enquêtes publiques

+

Travaux scientifiques et professionnels	Coefficients
	Exploitations particulières
	Rapports d'activité, Etudes de cas/marché





- Disponibilité des données : délais plus longs pour les données forestières que les données économiques
- Cohérence avec comptabilité nationale
- Appropriation du nouveau format
 - Champ élargi en termes de surfaces
 - Champ élargi en termes de volumes : arbres vivants + morts
 - Focus sur les activités forestières : nouvelles ventilations
 - ➔ Évolution format => évolution méthode => ruptures de série



Année 2013

Surfaces pouvant être à l'origine d'activité sylvicoles et forestières (1000 ha)	17 510
<i>dont forêt de production (1000 ha)</i>	<i>15 935</i>
Bois sur pied (Mm ³)	2 937
Densité à l'hectare (m ³ /ha)	184
Capitalisation (Mm ³)	46 596
Valeur ajoutée (1000 € / ETP)	73
Excédent net d'exploitation (1000 € / ETP)	22
Coût de la main d'œuvre dans la valeur ajoutée (%)	51%



<i>En millions d'euros</i>		Année 2013
RESSOURCES	Production totale de biens et services liés à la forêt	6 567
	Biens et services issus de l'activité principale de la branche SEF	5 121
	Biens de la branche sylviculture et exploitation forestière	4 195
	<i>dont croît forestier</i>	2 438
	<i>dont récolte</i>	1 686
	Services de la branche sylviculture et exploitation forestière	925
	Produits forestiers issus de l'activité secondaire d'autres industries	1 446
	Importations	228
Marges et taxes moins subventions	1443	
Total des ressources = Total des emplois		8238
EMPLOIS	Exportations	386
	Formation de capital (<i>capitalisation forestière</i>)	1277
	Consommation finale	1257
	Consommations intermédiaires	5 318
	<i>dont branche SEF</i>	2993
<i>dont autres branches</i>	2325	



Niveau français

- Flux de surfaces → travaux IGN en cours
- Valorisation des terres autres que forêt
- Meilleure connaissance des flux de produits
- Conserver TES complet (cf. ancien format)

Niveau européen

- Proposer une base légale rendant obligatoire des tableaux dits prioritaires
- Renforcer le côté environnemental en évitant redondances avec autres rapportages
- Diffuser les résultats



Merci !

Contacts :

Alexandra.niedzwiedz@nancy.inra.fr

Claire.montagne@nancy.inra.fr

Contact : lef@nancy.inra.fr

Site : <http://www.nancy.inra.fr/lef>

Adresse postale :

Laboratoire d'Economie Forestière

UMR AgroParisTech/INRA

14, rue Girardet, CS 4216

F-54042 NANCY Cedex, FRANCE

Telephone: +33 3 83 39 68 59

Fax: +33 3 83 30 22 54

Ancien format : IEEAF (13 tables)

Tables	Variables
Table 1a Forest balance: area of wooded land	Closing area, afforestation, deforestation (1000 ha)
Table 1b Forest balance: value of wooded land	Closing area, afforestation, deforestation (million €)
Table 2a Forest balance: volume of standing timber	Closing stocks, gross increment, total removals (1000 m3)
Table 2b Forest balance: value of standing timber	Closing stocks, gross increment, total removals (million €)
Table 2c Defoliation	Defoliation rate (% of sample tree), corresponding volume
Table 3a Output related to wooded land by industry and type of output	Products of forestry and logging (including services) and other products related to wooded land (agri products, berries, mushrooms, recreation, etc.)
Table 3c Economic accounts for forestry and logging	Main variables (output, gross value added etc.) for the forestry and logging industry (million €)
Table 4a Supply-Use physical table: use	Exports and total use by product (1000 t or m3)
Table 4b Supply-Use physical table: supply	Output, imports and total supply by product (1000 t or m3)
Table 5a Supply-Use monetary table: use	Exports and total use by product. Main variables (output, gross value added etc.) by industry (million €)
Table 5b Supply-Use monetary table: supply	Output, imports and total supply by product (million €)
Table F1 Carbon balance for woody biomass	Closing stocks, gross increment, total removals (1000 tonnes of carbon)
Table F2 Carbon balance for the forest ecosystem (1000 tonnes of carbon)	Closing stocks, annual change. Carbon in wood products (1000 tonnes of carbon)