



Colloque
« Approches territorialisées des usages de la forêt »
12 janvier 2017

La forêt de Moulière (Vienne) : une ressource territoriale à mieux valoriser dans les projets de développement local du nouveau périmètre de la communauté urbaine de Grand Poitiers.

Mohamed TAABNI
Université de Poitiers
Laboratoire RURALITES, MSHS
mohamed.taabni@univ-poitiers.fr



Plan de la présentation

Problématique

Passer de la multifonctionnalité de la forêt à son intégration dans un projet de territoire (transversalité, et concertation avec tous les acteurs, gestion de demandes multiformes)

Eviter les conflits ou les désamorcer... intégrer la gestion forestière aux attentes des acteurs

En quoi les nouvelles configurations territoriales facilitent ou pas la définition de projet fédérateurs

De la ressource environnementale à la ressource territoriale

Développer les usages immatériels de la forêt (loisirs et récréation) dans une approche globale et de diversification en l'articuler aux territoires

Eléments de contexte sur la forêt de Moulière

Caractéristiques, aménagement et usages existants

Démarche

Analyse des pratiques, usages, positions des acteurs et interprétation

Comment les acteurs pensent l'articulation forêt aux territoires, comment ils se confrontent et se coalisent pour trouver des compromis et faire émerger un projet territorial intégrant la forêt

Montrer comment actions ponctuelles isolées ou peu concertées des collectivités à la réflexion commune à partir d'un diagnostic partagé des atouts, contraintes et enjeux du massif de Moulière pour dessiner les contours du projet de territoire

Conclusion

Reconfiguration territoriale et des relations entre les acteurs, mais pas encore de projet fédérateur global



Surface du massif forestier de Moulière

6900 ha

Surface de gestion de **la forêt domaniale** : **4 235 ha** dont **3 692 ha** font **l'objet de sylviculture**.

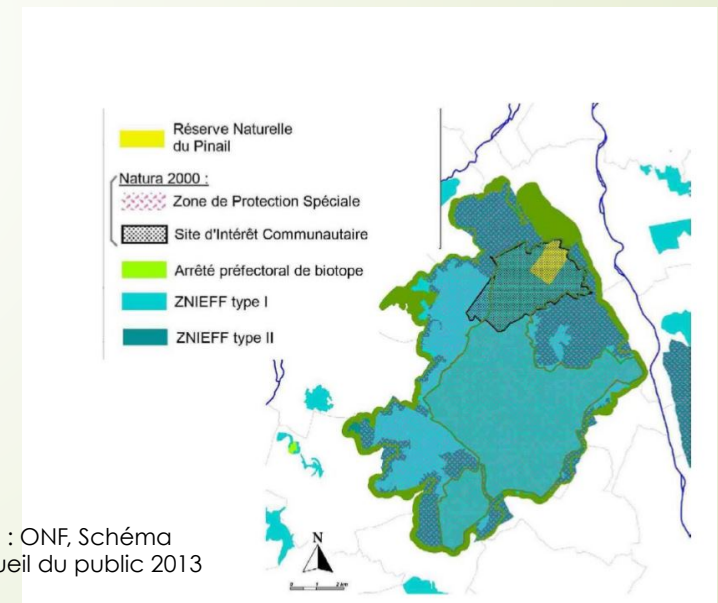
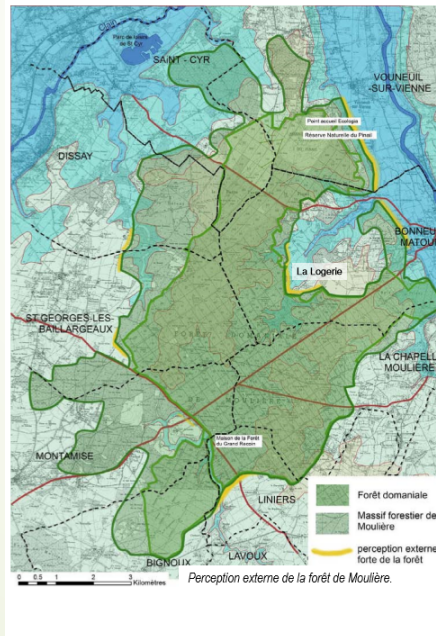
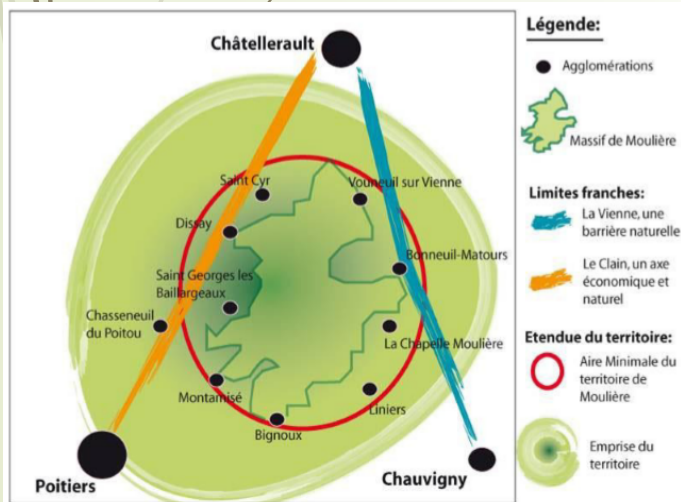
Gestion principalement **affectée à la production de bois d'œuvre feuillu et résineux** ainsi qu'à la protection des milieux remarquables.

Révision de l'aménagement forestier 2008-2019

Des bois privés (2.700 hectares en lisière de forêt domaniale.

et les **landes du Pinail** (**classée Réserve Naturelle Nationale** sur le **terrain domanial**) lui sont contigus.

Situation de la forêt périurbaine de Moulière



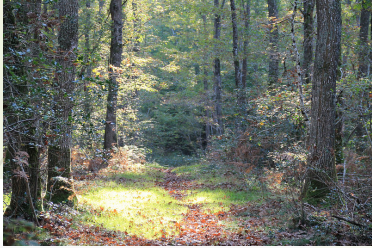
La forêt de Moulière tire son nom de l'industrie d'extraction de pierres à moulin (meulière) de son sol.

Soumise à de multiples usages du haut moyen âge au XVIIIe siècle, y compris lors de son intégration dans le domaine royal en 1482.

Reprise en main à partir de 1667 dans sa partie la moins dégradée et ayant les meilleures aptitudes, elle devient un espace de production de bois selon les principes et normes techniques édictés par l'Administration forestière à partir de 1824 dans une logique de gestion sectorielle coupant ainsi les liens avec les usages des populations et territoires environnants.

Proportion des peuplements en forêt domaniale :

- peuplement de résineux (essentiellement du pin maritime) en futaie : 42 %
- futaie feuillue (essentiellement du chêne sessile) : 33 %
- futaie mélangée chêne/ pin : 2 %
- futaie sur souche à chêne pur ou en mélange avec le pin sylvestre : 10 %
- lande à bruyères vers le Pinail : 432 ha soit 10 %



la Nouvelle République.fr

MES FAVORIS Tours (3) - Poitiers (3)

TOUTES ZONES INDRÉ INDRÉ-ET-LOIRE LOIR-ET-CHER DEUX-SÈVRES VIENNE FRANCE/MOINE

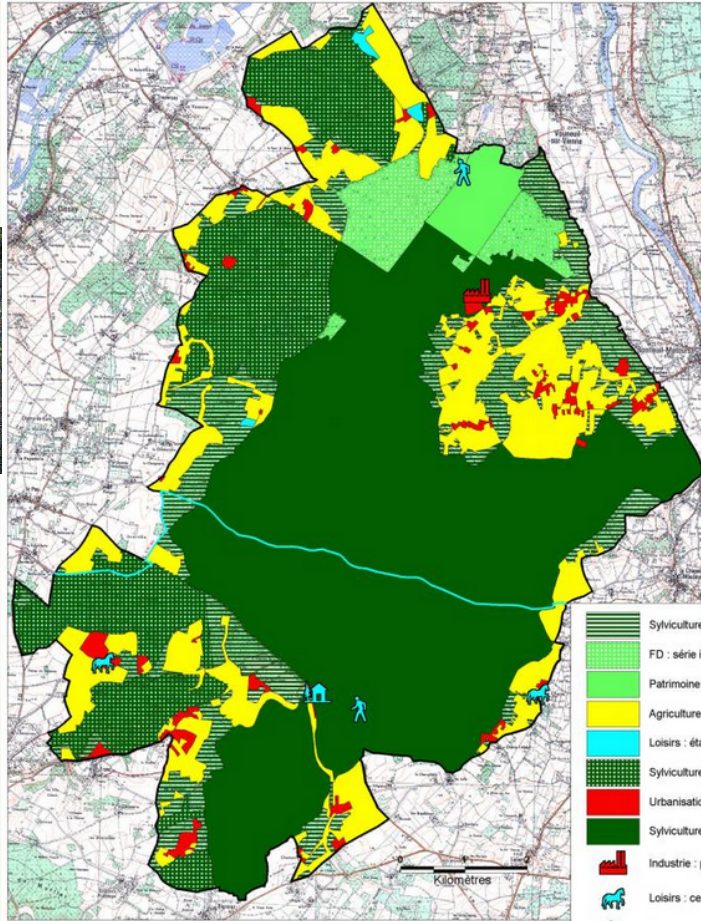
Communes Actualité Loisirs Sport Dossiers Vidéos Communautés NR Services Annonces

Communes Montamisé

Vienne montamisé La forêt de Moulière et ses légendes

25/04/2013 05:36

Chaque année, le service Culture et patrimoine de Grand Poitiers met en avant une commune de l'agglomération grâce au programme « Laissez-vous conter... ». Une initiative qui bénéficie du label « Ville et Pays d'art et d'histoire ». Durant tout ce mois d'avril, c'est Montamisé qui est à l'honneur. En cours actuellement, une exposition salle du conseil municipal sur le thème « Habiter l'agglomération de Poitiers » en accès libre durant les heures d'ouverture du secrétariat de mairie. La semaine dernière, c'était le massif forestier de Moulière qui était mis en valeur. « Une forêt boisée depuis environ deux siècles mais qui avait failli disparaître complètement au Moyen âge tellement la marine à voiles avait un besoin pressant de beaux et longs troncs, sans compter le bois de chauffage indispensable aux châtelains et fermiers des alentours », indique Christian Portron, un véritable amoureux des lieux. Au programme, également, une découverte de plusieurs



Carte des activités socio-économique de la ZPS Moulière-Pinail LPO Vienne - 2008

- Sylviculture : type familiale
- FD : série intérêt écologique
- Patrimoine : RNN
- Agriculture
- Loisirs : étangs
- Sylviculture : PSG
- Urbanisation
- Sylviculture : FD - production
- Industrie : panneaux bois
- Loisirs : centres équestres
- Loisirs : sentiers découverte
- Loisirs : Maison de la Forêt
- Loisirs : sentier GR 364
- ZPS Moulière-Pinail



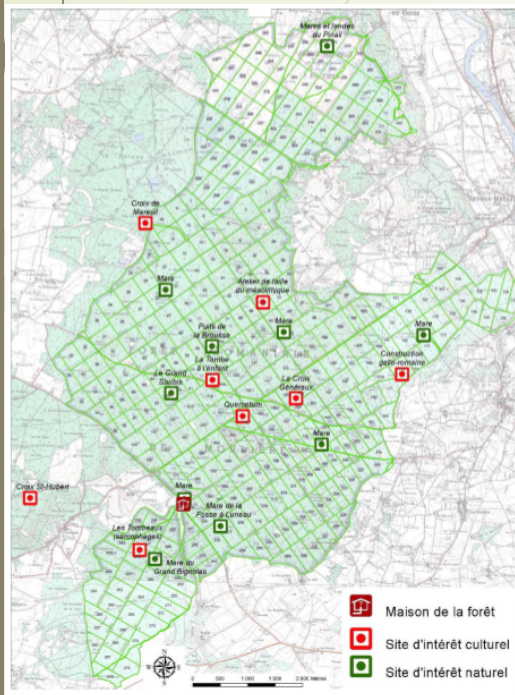
Une forêt riche en sites d'intérêt naturels et historiques mais peu mis en valeur :

-Classée Natura 2000 (Arrêté du 06/07/2004), Moulière possède aussi une faune et une flore très riches : oiseaux nicheurs (Busard cendré, Busard Saint-Martin, Engoulevent d'Europe, Pic Mar...), amphibiens (Crapaud sonneur à ventre jaune, Triton crêté), insectes (Lucane cerf-volant, associé à la chênaie)...

-vestiges d'activité humaine (exploitation du minerai de fer, exploitation de la pierre meulière au Pinail,..)

-édifices religieux ou païens (Croix Généraux, Croix de Mareuil, Tombe à l'enfant).

-Ces traces dispersées dans la forêt, mais elles témoignent du passé et des légendes qui contribuent au à l'attrait de la forêt de Moulière.



Source : ONF, Schéma d'accueil du public 2013





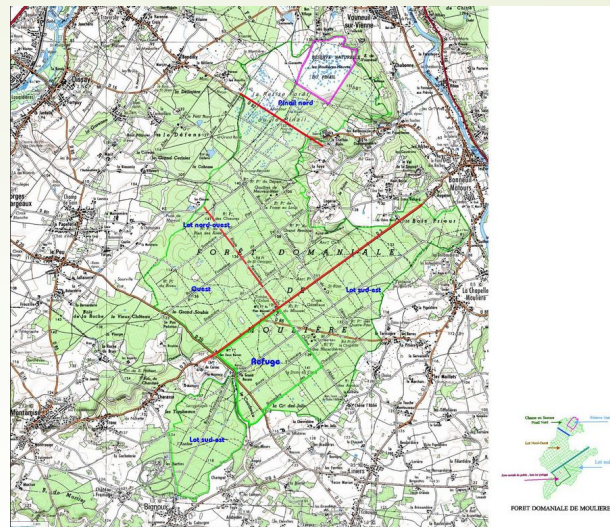
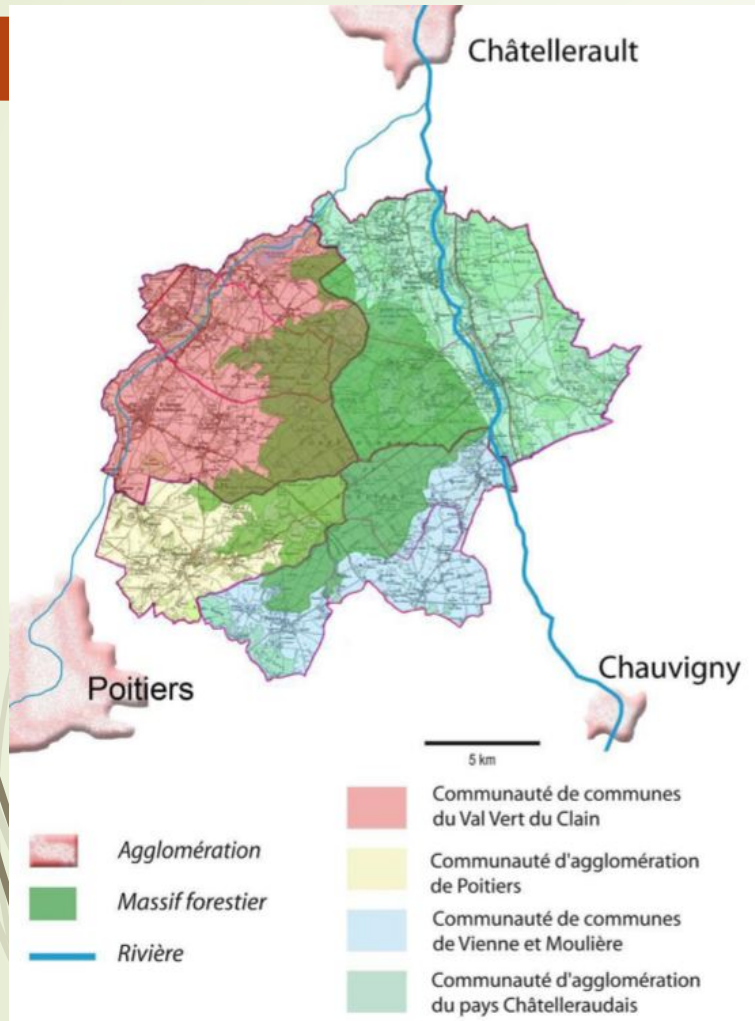
La Réserve naturelle du Pinail

créée en 1980 afin de préserver ce milieu original de l'enrésinement et des comblements de mares.

Surface : 135 hectares fait partie intégrante des 800 hectares de « la Petite Forêt » ou « **Pinail** » située tout au nord de la forêt domaniale de Moulière

Unique **Réserve naturelle nationale** du département de la Vienne. Située sur la commune de **Vouneuil-sur-Vienne**, à 15 km au sud de Châtellerault et à 30 km au nord-est de Poitiers. Elle conserve un milieu relictuel de landes à Bruyère à balais appelé localement « Brandes ». Cette lande est criblée de plus de 5000 fosses, dont environ 3000 sont des mares permanentes.

La forêt dans son cadre territorial avant et Janvier 2017



La carte de Grand Poitiers à l'horizon 2017

48 communes
192.991 habitants





LA FORÊT DE MOULIÈRE S'ÉTEND SUR ACTUELLEMENT SUR PLUSIEURS ENTITES TERRITORIALES

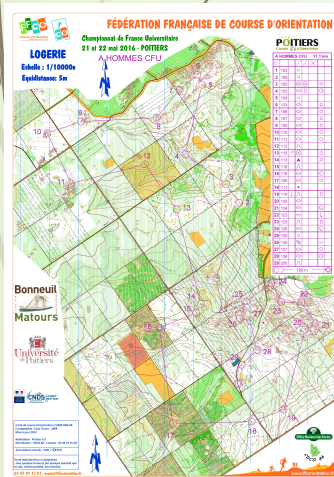
2 communautés de communes/d'agglomération communauté d'agglomération : -de Poitiers et du Pays Châtelleraudais (avant 2017 sur 4)

9 communes :

- Dissay, Saint-Georges les Baillargeaux, Bignoux, La Chapelle Moulière, Liniers, Bonneuil-Matours, Saint-Cyr, Vouneuil-sur-Vienne, Montamisé.
- Elle situe sur le périmètre du SCoT du Seuil du Poitou.
- Le SCOT (lancé en 2010 par le SMASP :Syndicat Mixte pour l'aménagement du Seuil du Poitou et prendra fin en 2017) concerne la forêt de Moulière.
- Il regroupe 132 communes, 327 500 habitants et représente 45 % de la superficie de la Vienne). Il orientera l'aménagement du territoire pour les 15 à 20 prochaines années.

Les usages: une forêt devenue multifonctionnelle reliée aux territoires locaux

réappropriée par les habitants sous d'autres formes et par des néo-ruraux



L'ONF a accompagné à partir des années 1990 les initiatives des communes riveraines quant à la gestion de l'accueil du public

- Associé dans la création (1991) de la Maison de la Forêt (statut associatif) en lisière sur un terrain de la commune de Montamisé et lui appartenant (espace d'information, vente de produits, salles d'expositions) , formant un des points d'entrée majeurs de la forêt avec un parking aménagé.(faune et flore)
- Site d'accueil Ecologia sur le Pinail au Moulin de Chitré (CPIE)
- Balisage de circuits de randonnée pédestre intra massif forestiers, de 3 sentiers d'interprétation avec panneaux pédagogiques
- Liaisons avec les sentiers réalisés par les communautés de communes (Châtelleraudais, Vienne et Moulière, sentier Ville –Nature de Grand Poitiers...)
- Circuits balisés pour VTT
- Aménagement d'aires de stationnement et de points de collecte de déchets



Source : ONF, Schéma d'accueil du public 2013

LES USAGES ET LES ATTENTES DES USAGERS DE LA FORÊT DE MOULIÈRE :

La méthodologie

Il n'y a pas d'enquête exhaustive à ce jour

Enquêtes par sondage ponctuel lors de stages d'étudiants de Master 1 en géographie de Janvier à début Juillet et de septembre à octobre

2 groupes principaux ont émergé


- Les habitants de l'agglomération de Poitiers (majoritaires à plus de 70 %) et Châtelleraut, ce sont des visiteurs occasionnels du dimanche et week end (pratique de la marche, vélo, sports équestre)
- Les habitants locaux des communes riveraines, fréquentent régulièrement en forêt. Ils la forêt à vélos ou en voiture. Ils ont leurs lieux de forêt préférés. Ce sont essentiellement des sportifs (joggeurs, randonneurs), mais aussi des cueilleurs (champignons, châtaignes, plantes pour décoration florale..) et chasseurs .

ENQUÊTES AUPRÈS DES ACTEURS

par entretiens auprès des élus des communes (9 communes Dissay, Saint-Georges les Baillargeaux, Bignoux, La Chapelle Moulière, Liniers, Bonneuil-Matours, Saint-Cyr, Vouneuil-sur-Vienne, Montamisé), de l'ONF direction territoriale de Poitiers, gestionnaire du massif

Des Associations

- Ligue pour la Protection des Oiseaux,
- Gestion de la REserve naturelle nationale du PInail, (GEREPI) .
- le Centre Permanent d'Initiatives pour l'Environnement de Vouneuil sur Vienne
- l'association de la Maison de la Forêt,
- la Fédération Française de Randonnée,
- la Fédération Française de Cyclo-tourisme, .
- le club cyclo-marcheurs, l'association Rando-cyclo,
- Associations de randonnée de façon ponctuelle



Les élus et associatifs reconnaissent le rôle du massif en termes de loisirs de proximité et son potentiel de développement pour une offre diversifiée dans la découverte de ses richesses, mais tous regrettent l'absence d'un plan coordonné de développement pour son insertion dans l'offre touristique et les animations locales et la création d'équipements d'accueil du public en différents points d'entrée, une meilleure conception des circuits et parcours de découvertes pédagogiques ou à thèmes, ciblant des publics variés. La dispersion des initiatives des communes riveraines en témoigne.

L'ONF se dit ouvert à toutes les propositions des communes et communautés de communes dans le respect de ses missions.




Moulière v/s Territoire: un espace forestier pratiqué mais sans caractéristiques identitaires particulières et sans appropriation collective.

Moulière n'est pas pensée comme un territoire mais en des termes utilitaires, fonctionnels, correspondant aux pratiques et représentations individuelles de chacun.

Si elle peut représenter un élément important du cadre de vie pour certains riverains, c'est plus comme paysage/environnement que comme territoire

On est plus dans l'espace perçu que l'espace vécu.

Elle revêt une forme d'entité intrinsèque, mais cette dernière ne peut être mise en relation avec un groupe social désigné et se vivant comme tel de manière durable.



Ce déficit d'identification et d'appropriation collective tient probablement à son caractère domanial qui extrait la forêt de leur localité et potentiel ancrage territorial.

Une donnée extérieure à la forêt elle-même est importante: la nature des communes proches situées en zone périurbaine de Poitiers qui se sont beaucoup transformées.

En dépit des efforts stratégiques et communicationnels des différentes communautés de communes et Pays, ont perdu de leur identité dans la mutation et l'explosion de leur population.

Ce qui réduit non seulement la constitution d'un groupe social des riverains, mais également l'appropriation collective de l'espace.

SCHÉMA D'ACCUEIL DU PUBLIC UN 1^{ER} JALON DANS LE DÉVELOPPEMENT D'UNE VISION COMMUNE DES ATOUTS ET ENJEUX DE L'INTÉGRATION DE MOULIÈRE AUX TERRITOIRES

Réalisé en 2013 par l'ONF en concertation avec les acteurs institutionnels, les collectivités et les associations pour structurer et améliorer l'accueil du public en forêt.

Apports : diagnostic partagé des atouts, contraintes et enjeux du massif de Moulière en termes d'accueil et de relations avec les territoires riverains

-réflexion sur la nécessité de coordonner les actions

- Réactivation de l'Association Pour la Protection et la Valorisation de Moulière, créée en 2010) et regroupant une partie des communes riveraines de Moulière dont l'objet est : L'objectif de cette structure est de mener une réflexion commune pour **dynamiser, animer et encadrer les loisirs nature** exercés dans ces espaces. ou le Comité Départemental du Tourisme pour dessiner les contours du projet de territoire

-Reconnaissance de l'interdépendance des acteurs et du besoin de coordination **et Insuffisances ...**


- Peu de réflexions sur la manière de promouvoir l'identité du territoire par des actions symbolique et festives et une valorisation de l'histoire du massif, de ses richesses patrimoniales, de ses liens passés avec les habitants des territoires

- Idem quant à la place à donner de Moulière dans l'offre globale en termes de loisirs et de tourisme de proximité mais aussi vers un public plus occasionnel et éloigné



Forêt domaniale
de Moulière
2013 - 2015





A ce jour peu de réalisations préconisées par le Schéma d'accueil , faute de moyens et de maître d'ouvrage unique.

- découverte des milieux naturels via la « Fête de Moulière »
- la réorganisation des sentiers et haltes équestres en concertation avec le CDTE (Comité Départemental de Tourisme Équestre)
- Charte signalétique et graphique, portée par l'ONF et discutée lors de comités de pilotage avec est en cours l'APVM, la LPO, GEREPI et l'association Saga de St Cyr, est en cours.
- la commission « patrimoine et chemins de randonnées » n'a encore rien produit.
- l'animation et la communication sur le territoire par l'APVM à travers notamment «les échos de Moulière» est très embryonnaire

Conclusion

-Reconfiguration territoriale suite à la Loi NOTRe qui va entraîner celle des relations entre les acteurs. La communauté urbaine de Grand Poitiers a absorbé la plupart des communes riveraines et la CDC du Pays Châtelleraudais n'en conserve que 2 communes
Grand Poitiers pourrait jouer le rôle de coordinateur d'un projet territorial intégrant Moulière et déclinée dans plusieurs thématiques articulées (avec l'accessibilité, l'offre événementielle, les équipements d'accueil et d'interprétation, de nouvelles offres d'activités en bordure et en forêt etc... , du fait de la compétence tourisme élargie.

L'enjeu étant de passer de la vision monothématique (accueil du public en forêt) à un projet fédérateur global centré sur Moulière et les territoires environnants, renouvelant et articulant les offres de loisirs et d'activités, la découverte et la valorisation patrimoniale pour accroître son appropriation collective au-delà des pratiques et usages constatées, dessiner les contours du projet de territoire en fin de compte



MERCI DE VOTRE ATTENTION