



La Planoise, un massif forestier aux enjeux territoriaux réactualisés

*Patrice NOTTEGHEM **

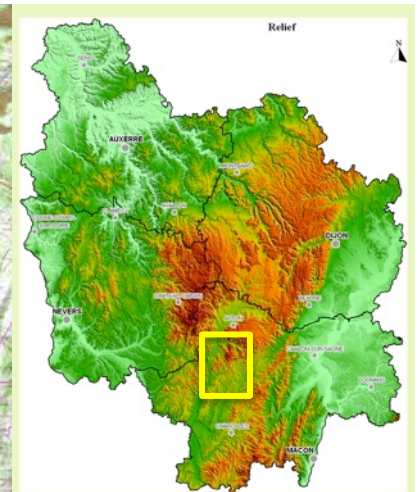
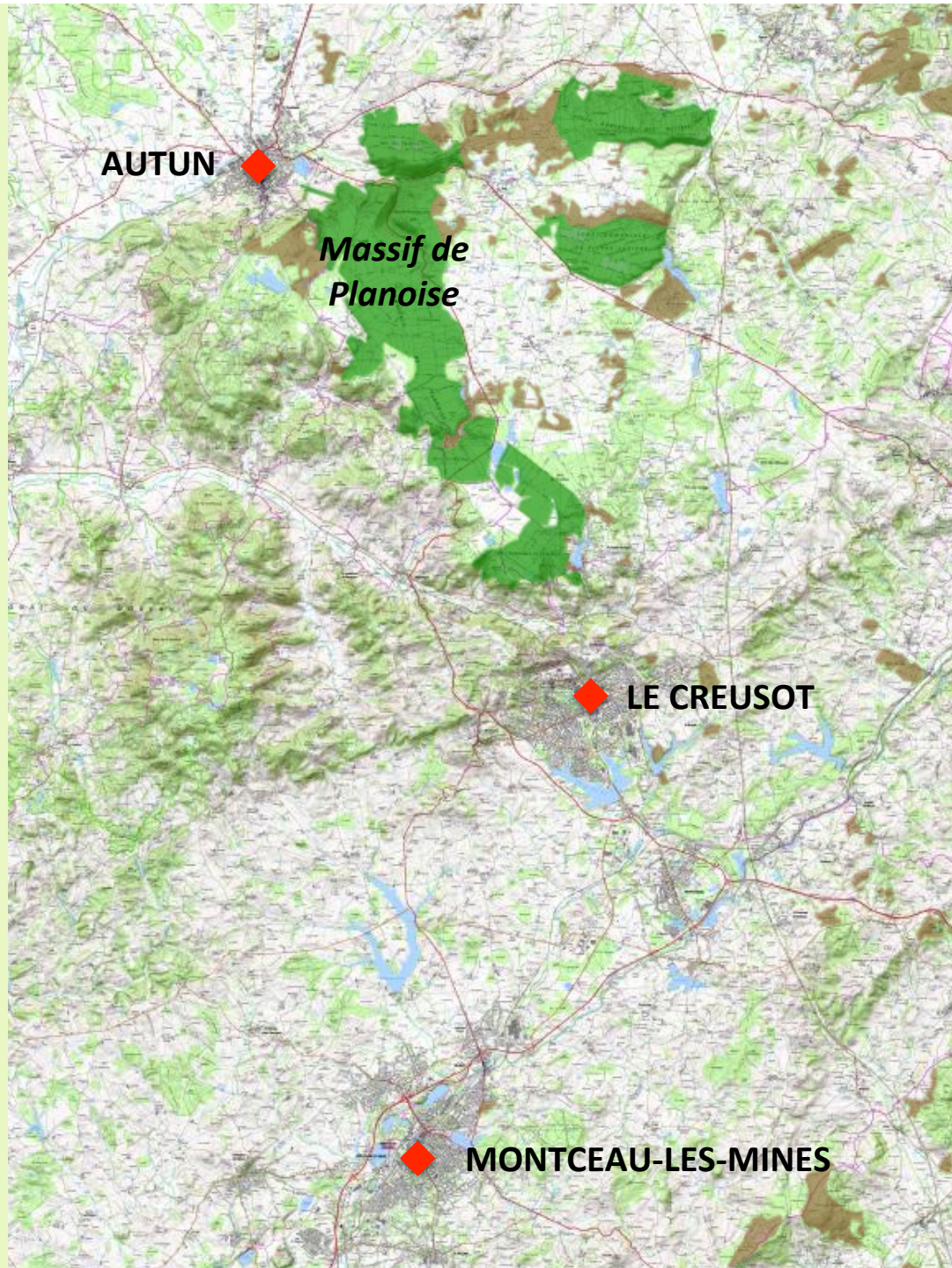


Approches territorialisées des usages de la forêt Paris - 12 janvier 2017

Avertissement

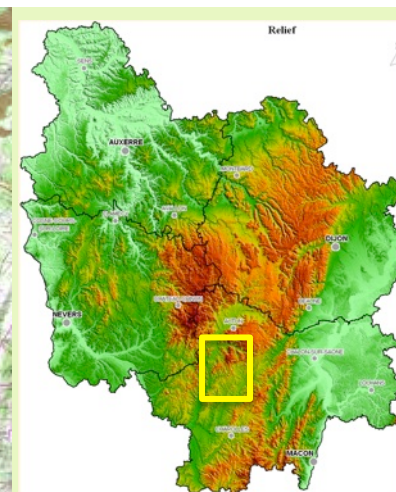
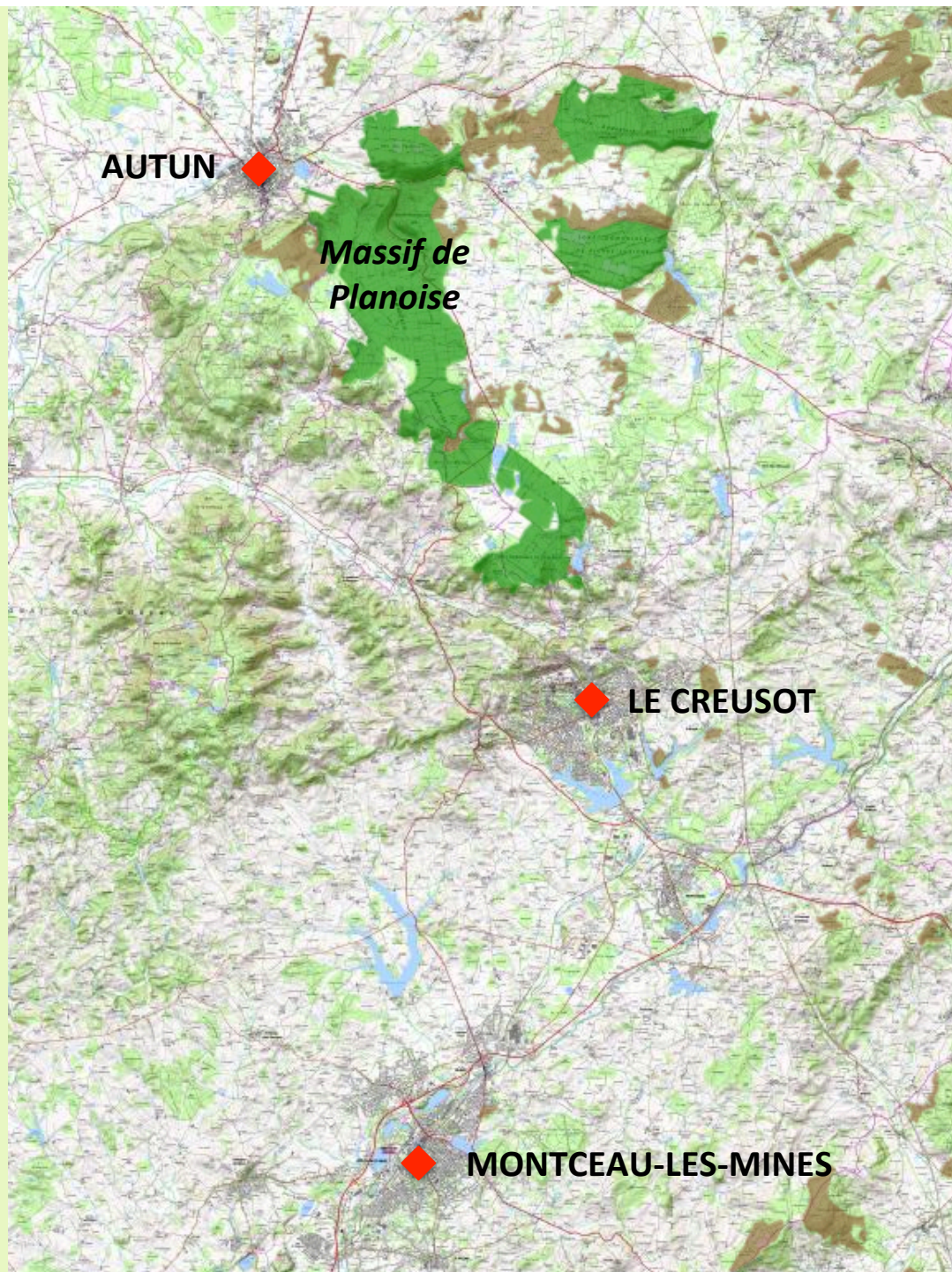
*Position et méthode

- *écologue et ethnoécologue de formation*
- *ancien fonctionnaire territorial responsable du développement durable à la CUCM (2006-2012), notamment chargé de la mise en place d'un programme de préservation, à bénéfices réciproques, de la ressource en eau et de la biodiversité*
- *actuellement vice-président du Conservatoire d'espaces naturels de Bourgogne*
- *impliqué dans l'association militante locale « Creusot Montceau Territoire écologique » (CM TerrEco)*
- *rodé à la pratique ethnologique de « l'observation participante ».*



AUTUN

ville gallo-romaine
ville médiévale
évêché
sous-préfecture
division ONF



LE CREUSOT

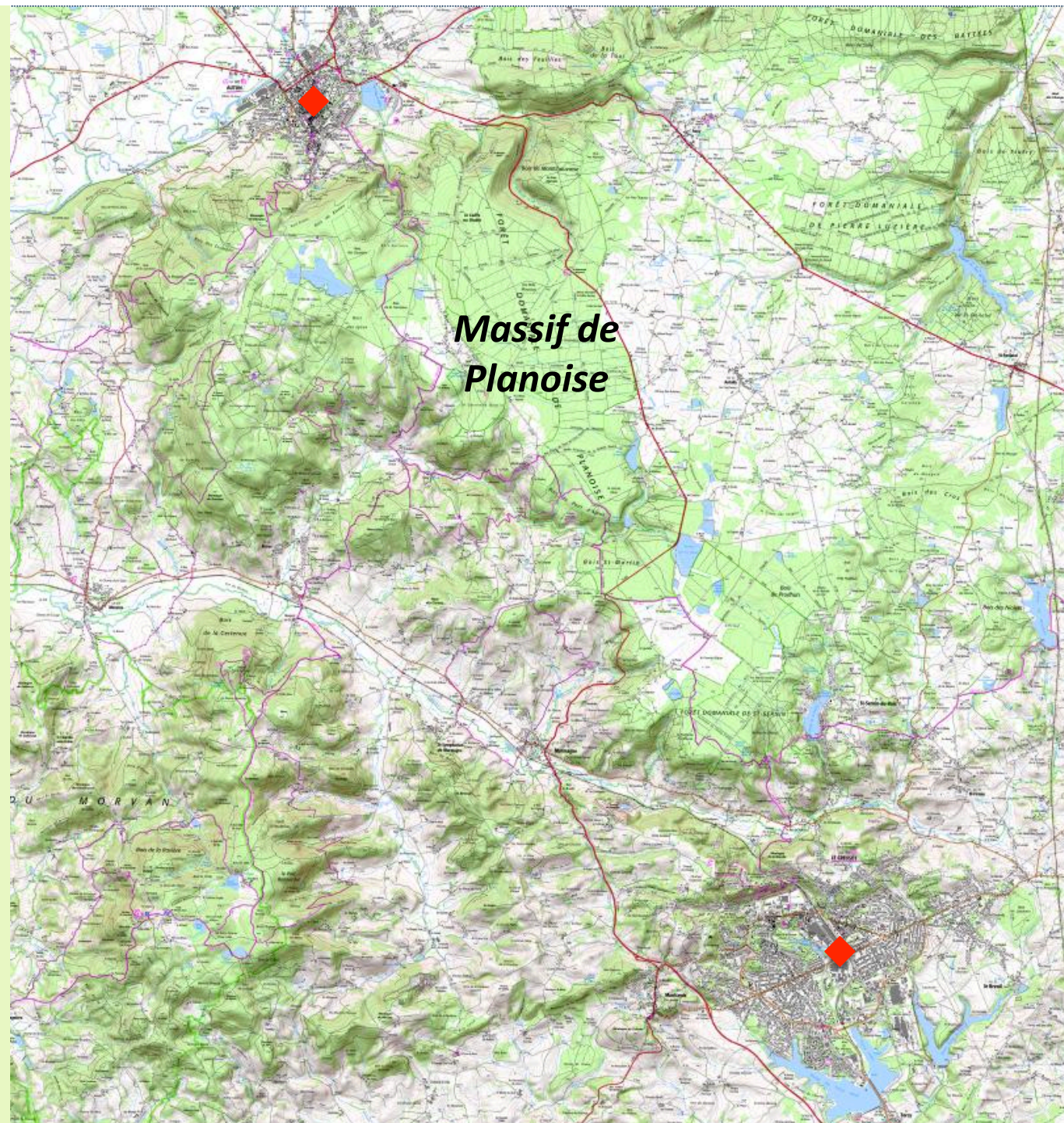
ville née au XVIII^e
(charbon / fonderie)
métallurgie

MONTCEAU-LES-M.

ville née au XIX^e
(charbon)
industries diverses
ONEMA / AFB (71)

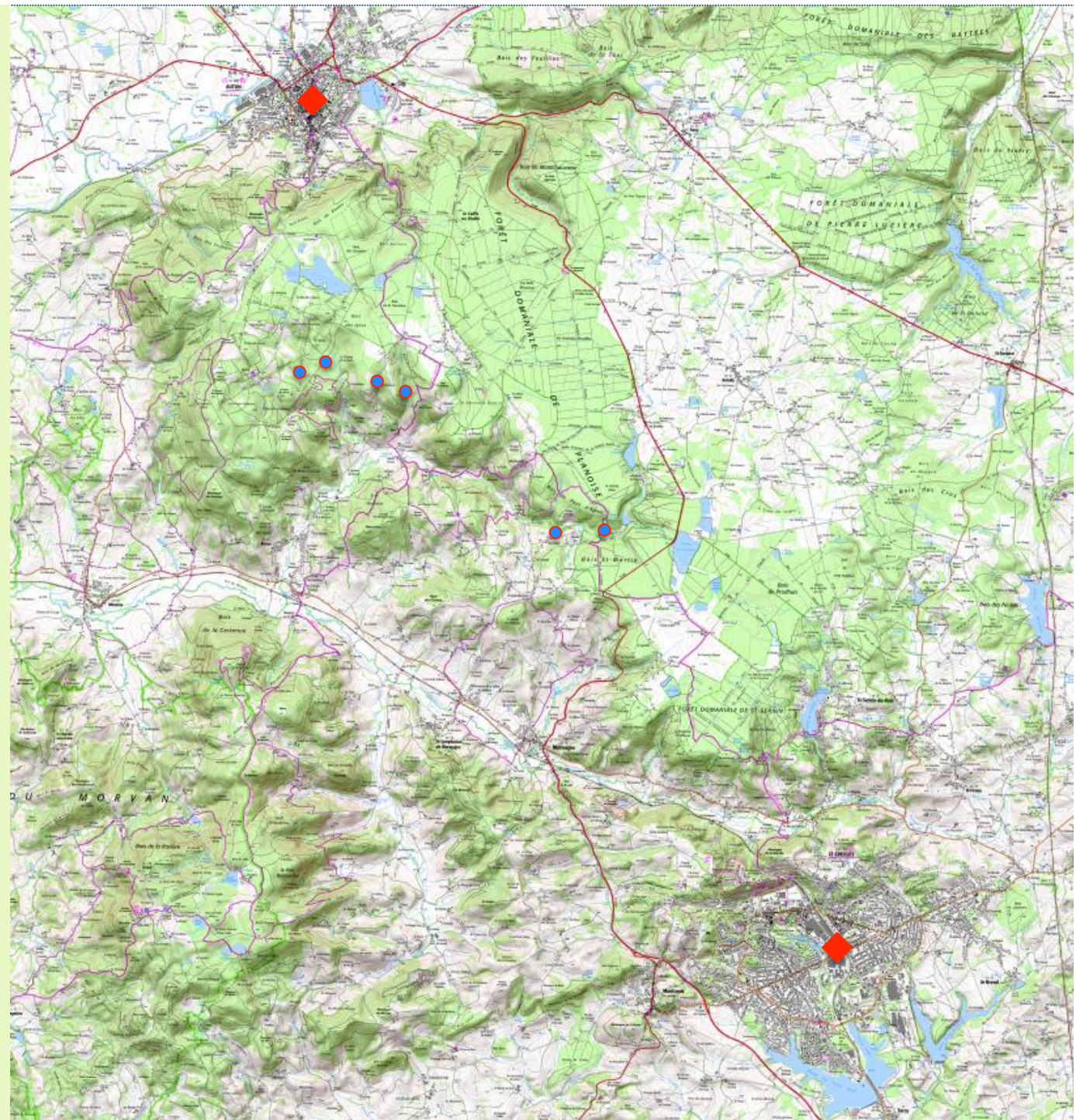
Un massif forestier
« autunois »...

*Massif de
Planoise*



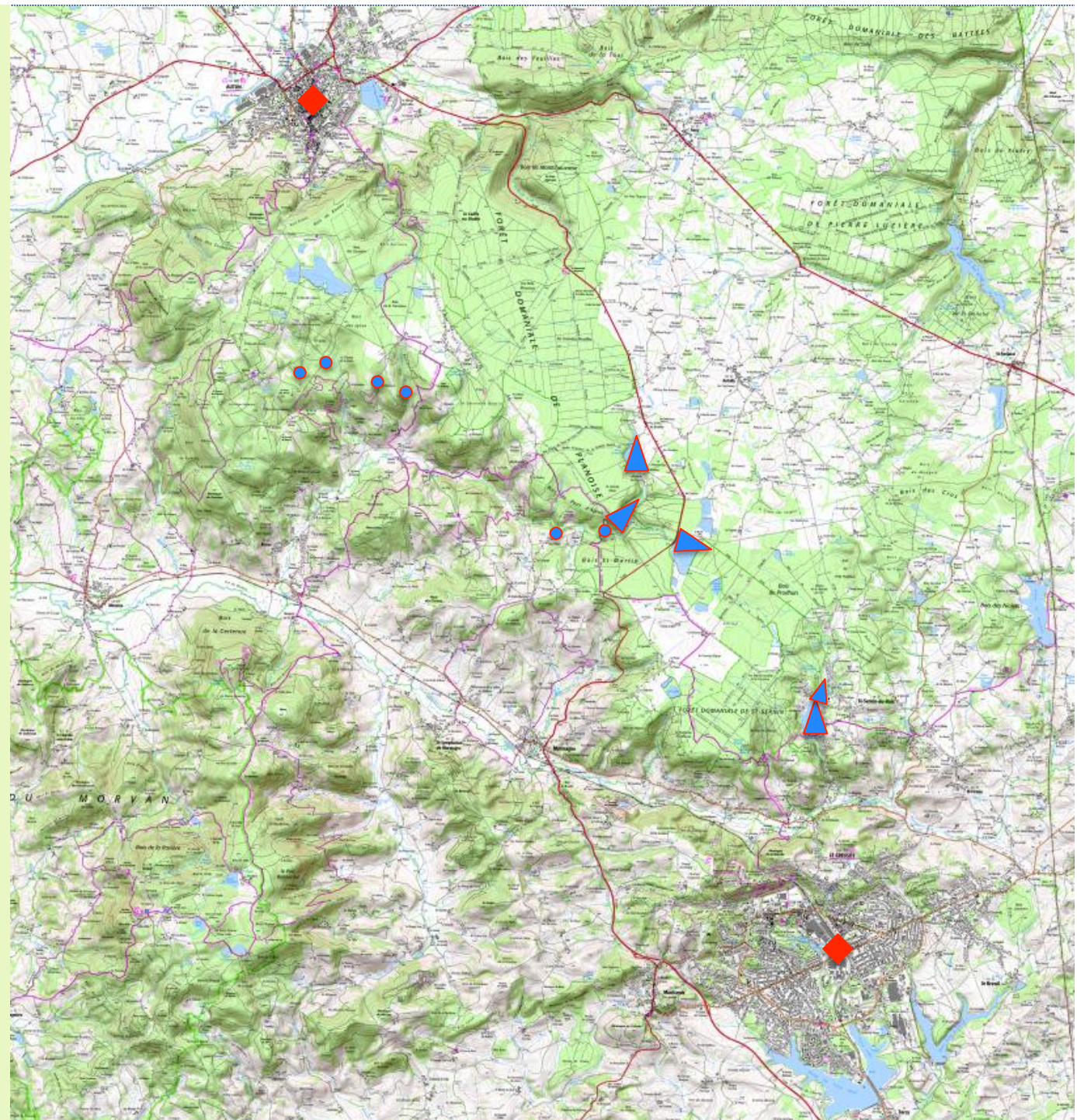
**Un massif forestier
« autunois »...**

**... investi
par Le Creusot pour
son alimentation en eau
potable et industrielle
au milieu du XIX^e siècle**



**Un massif forestier
« autunois »...**

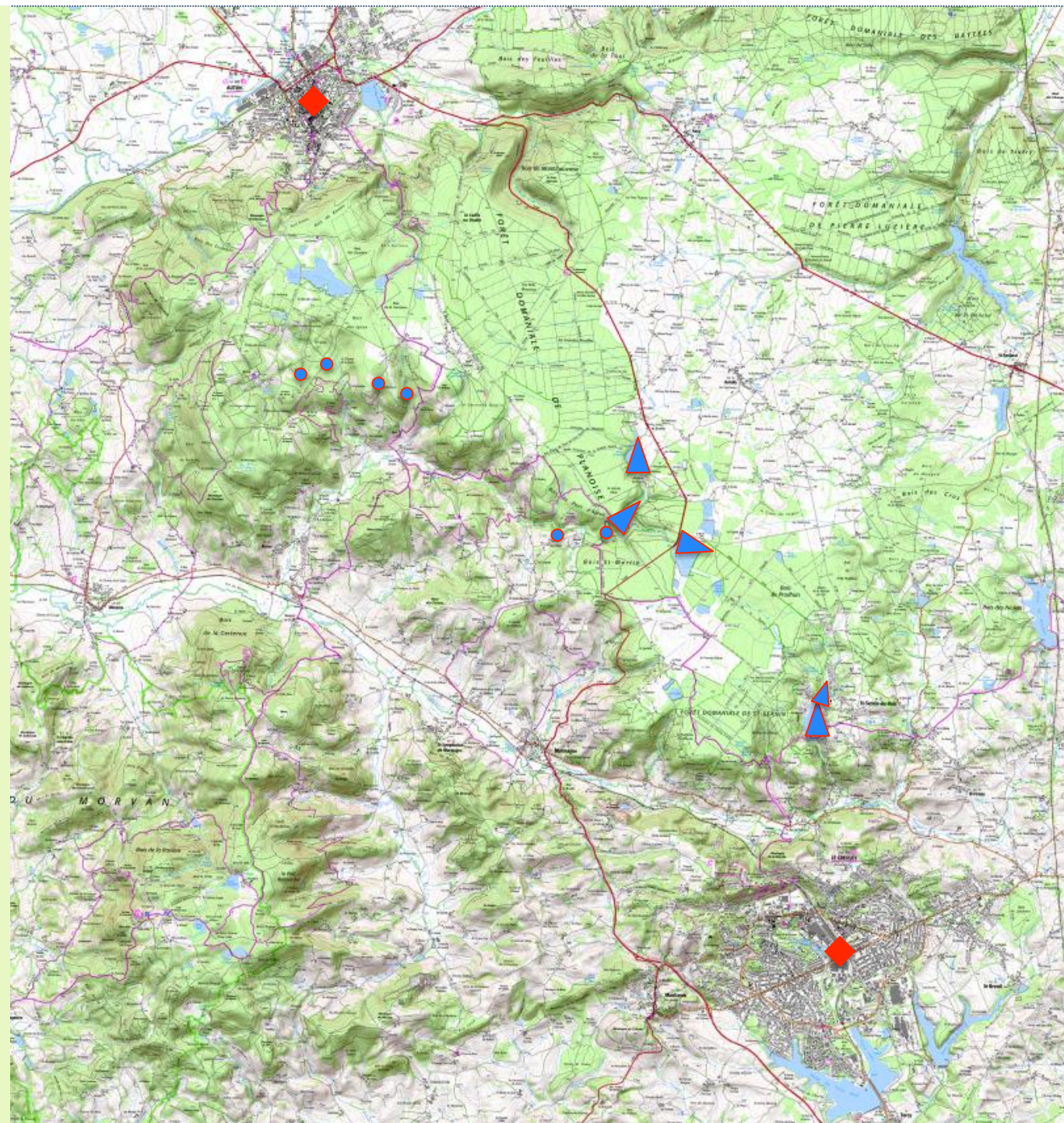
**... investi
par Le Creusot pour
son alimentation en eau
potable et industrielle
au milieu du XIX^e siècle
et au XX^e siècle**



**Un massif forestier
« autunois »...**

**... investi
par Le Creusot pour
son alimentation en eau
potable et industrielle
au milieu du XIX^e siècle
et au XX^e siècle**

**et fréquenté par
les habitants
des agglomérations
d'Autun et du Creusot**

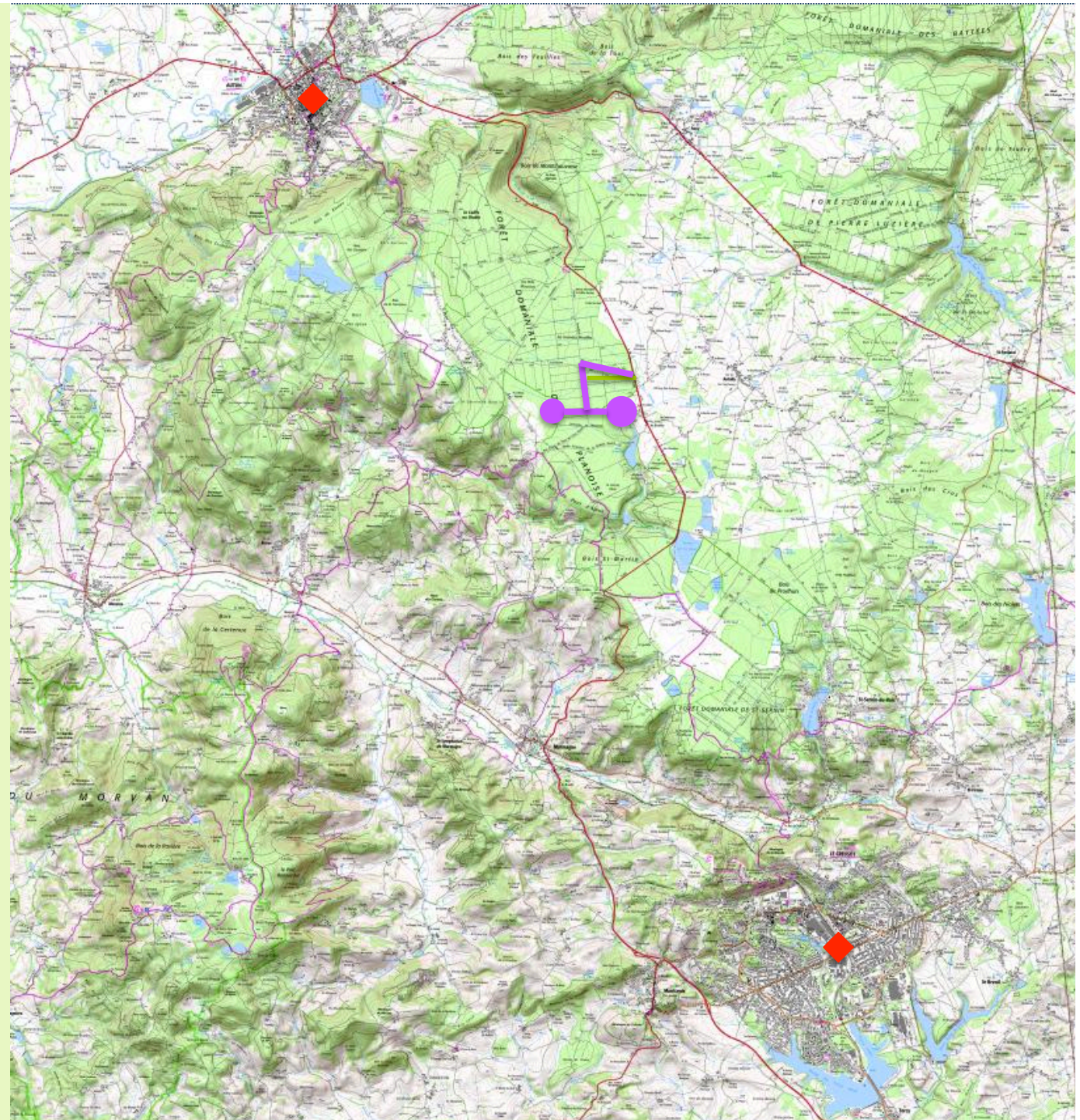


2014

Annonce du projet
d'une mine de Fluorine*
et d'un lavoir du minerai
au cœur du massif

* très fort enjeux économique
extraterritorial

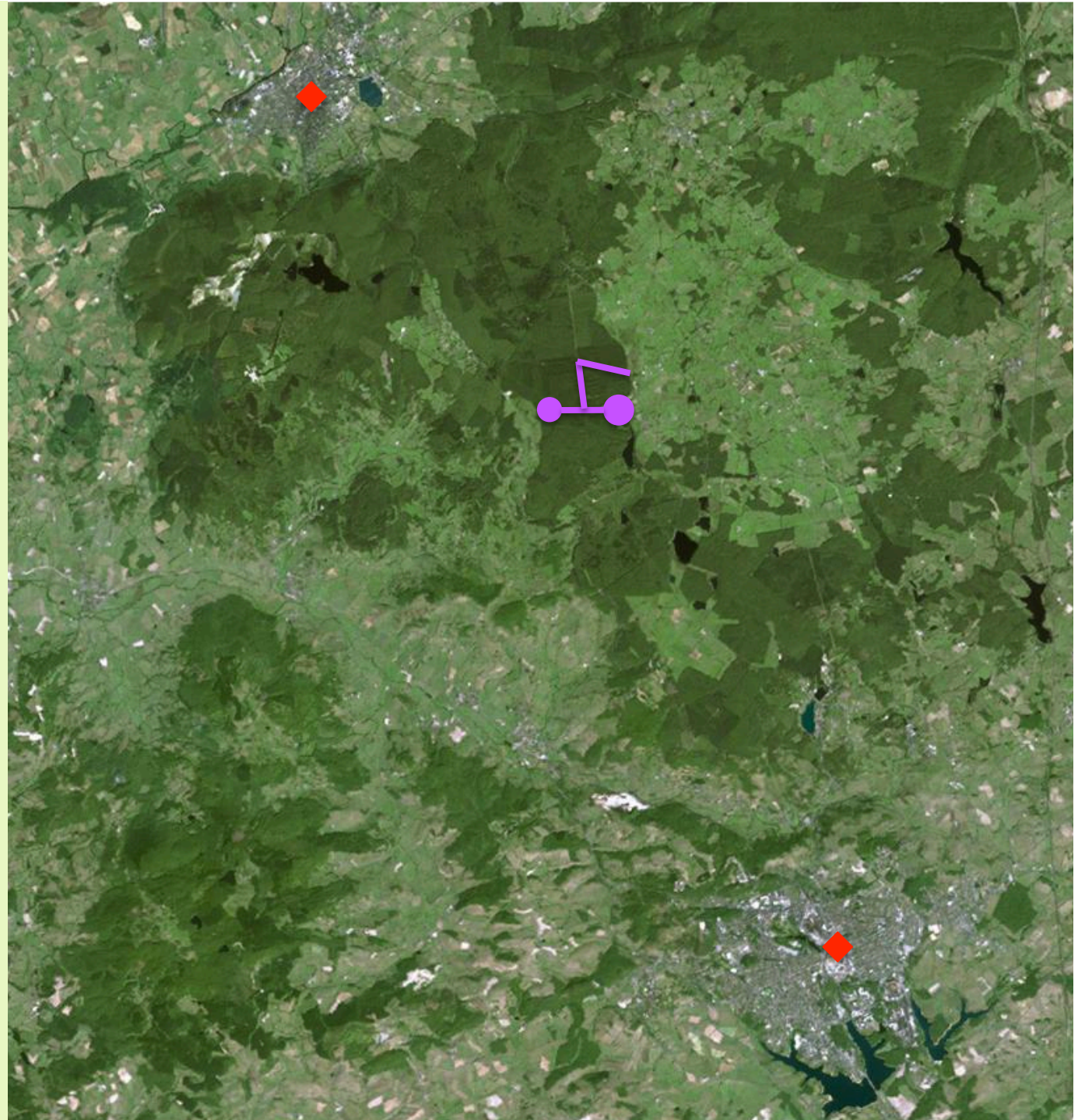
IGN via le Géoportail



2014

**Annonce du projet
d'une mine de Fluorine
et d'un lavoir du minerai**

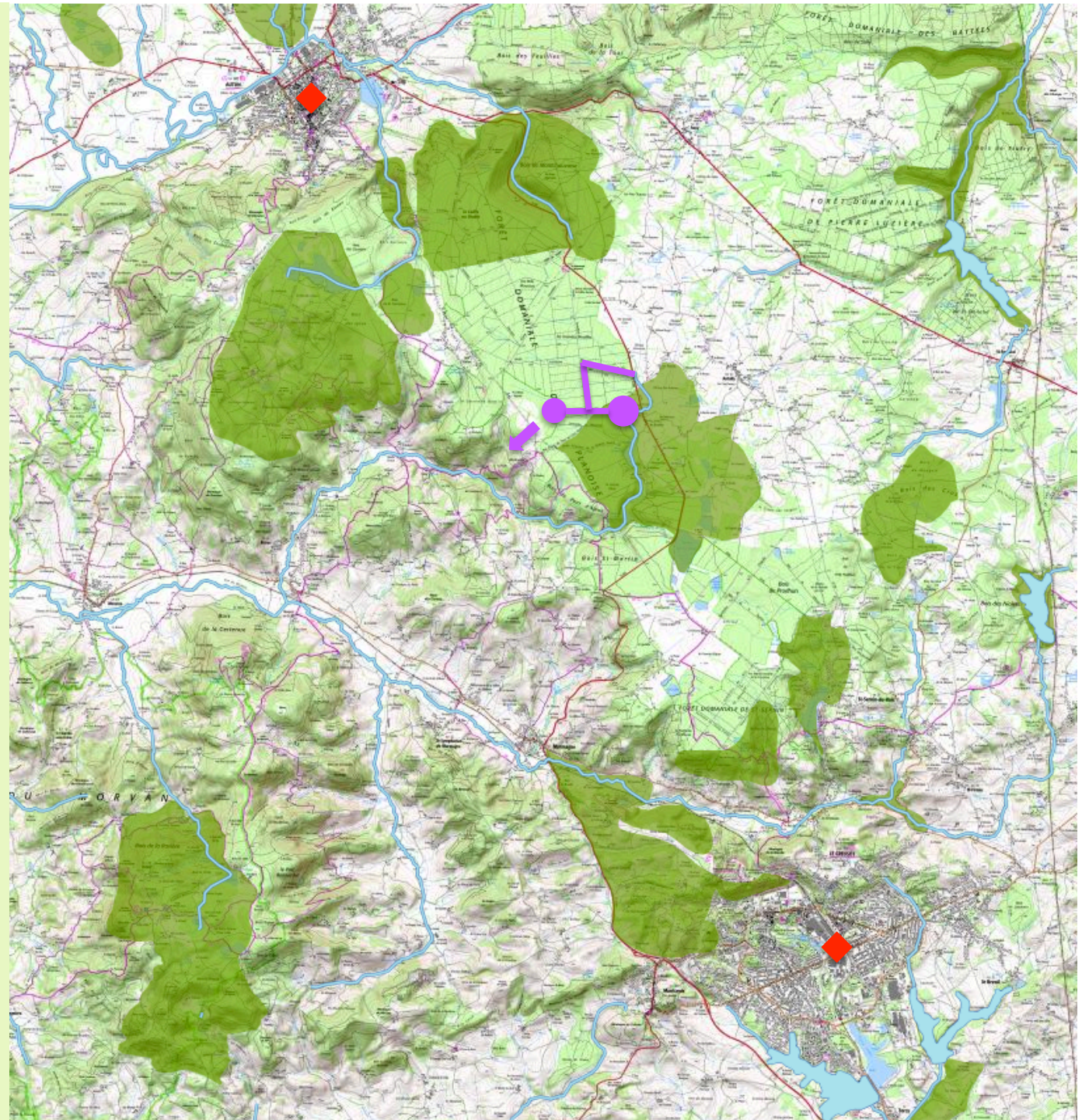
au cœur du massif



2014

**Annonce du projet
d'une mine de Fluorine
et d'un lavoir du minerai**

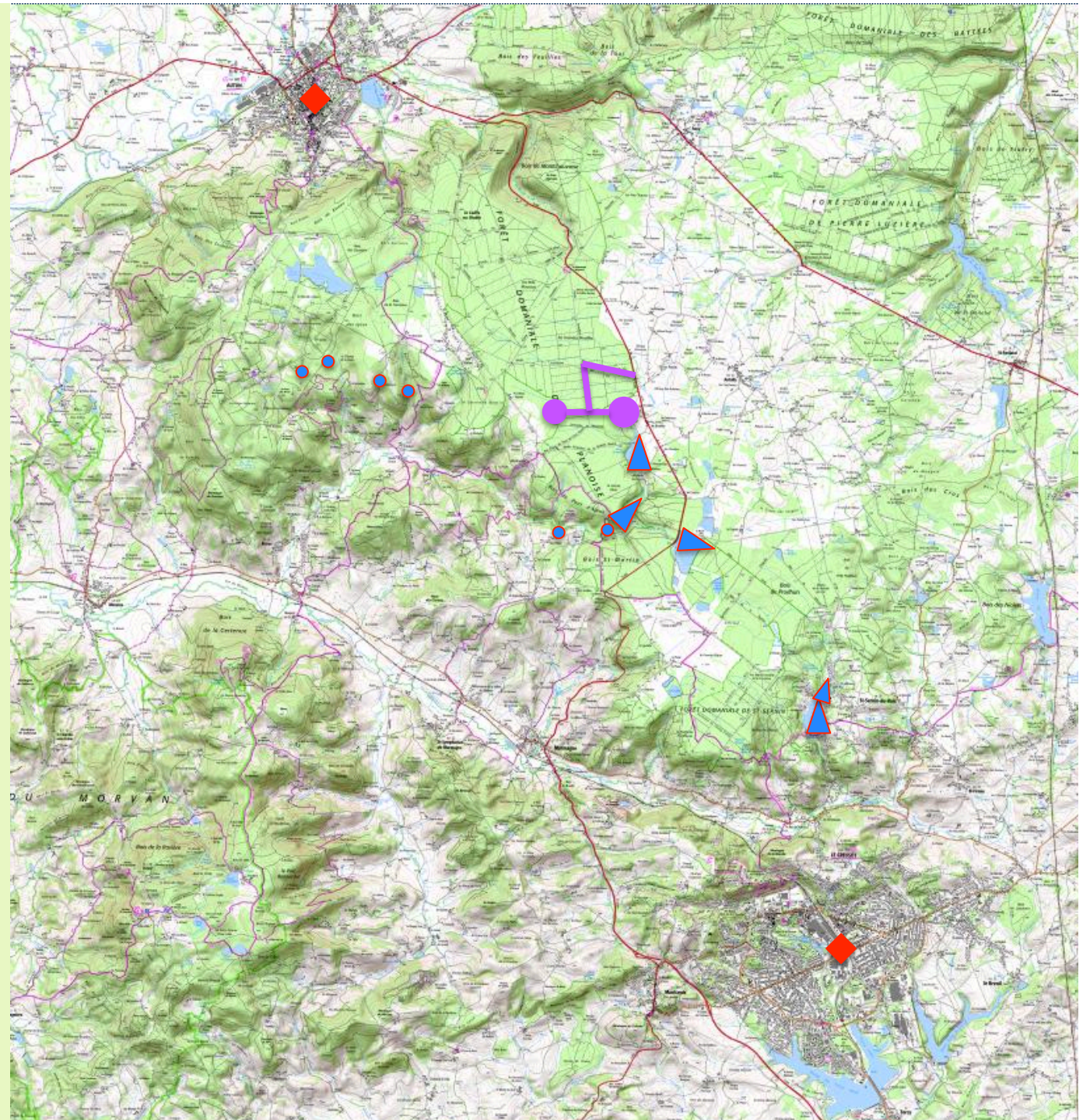
**qui impacterait la forêt,
la continuité écologique,
les milieux, les cours
d'eau notamment, la
biodiversité (ZNIEFF 1)**

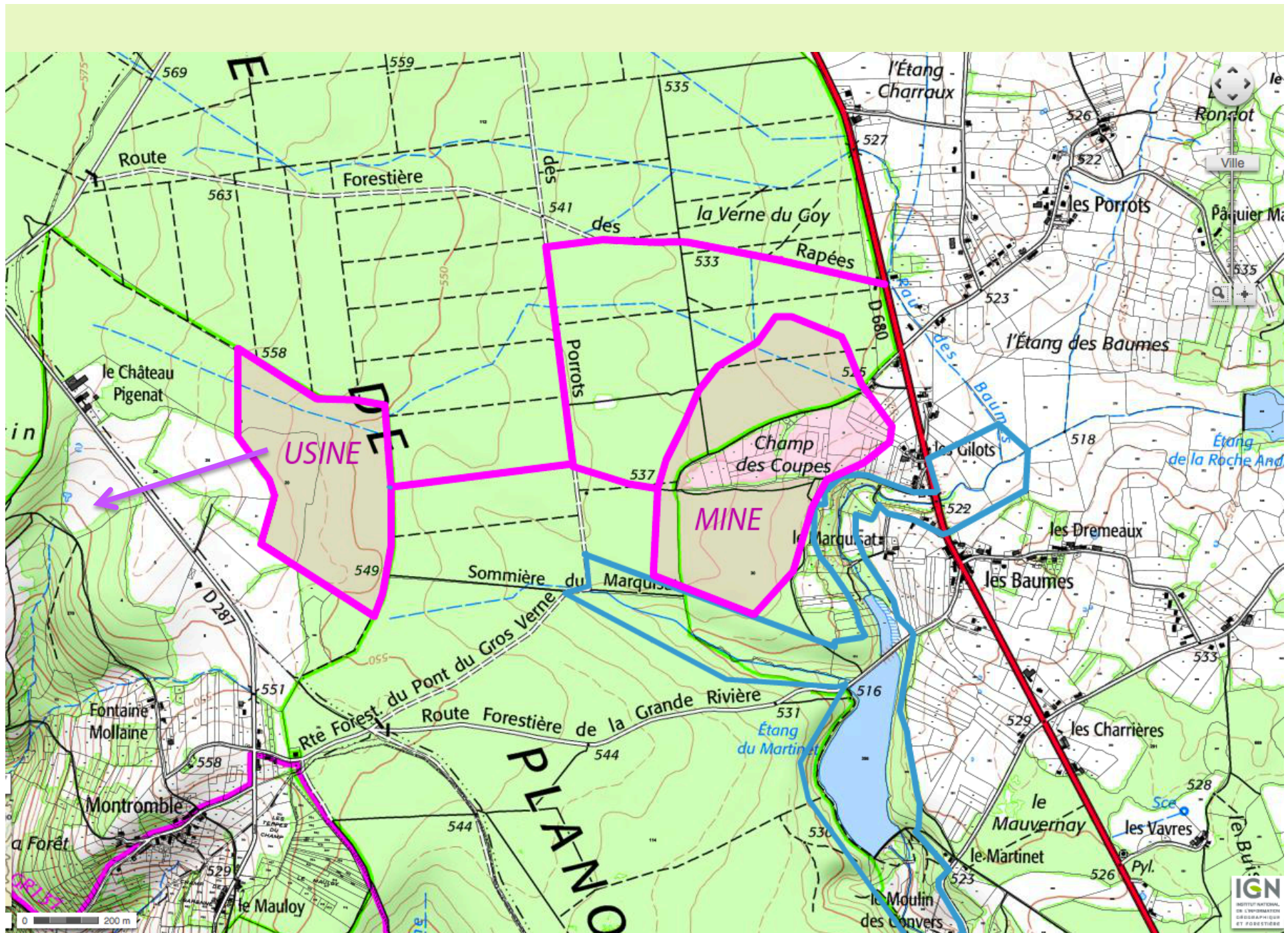


2014

**Annnonce du projet
d'une mine de Fluorine
et d'un lavoir du minerai**

**qui inévitablement
affecterait les principaux
réservoirs, tout proches,
alimentant en eau
Le Creusot et le nord de
la CUCM (100 000 h)**





« La forêt » dans l'argumentaire des opposants au projet, des postures « stratégiques » contrastées

Défendre la forêt d'abord, pour elle-même, pour la biodiversité qu'elle accueille, pour ses usages par les citoyens. Une menace supplémentaire pour la forêt jugée déjà malmenée.

Une démarche inscrite dans la tradition des associations de l'Autunois (Autun Morvan Ecologie, Groupement Forestier pour la Sauvegarde des Feuillus du Morvan).

Appuyées par une APPMA et une association de riverains.

Une position jugée peu pertinente par les habitants de la CUCM.

Faire valoir d'abord les services que rend la forêt au bénéfice d'une ressource en eau potable essentielle. Argumenter sur l'inexistence du « risque zéro » et la vulnérabilité des autres ressources.

Une stratégie portée par une association jeune, sans tradition naturaliste, ayant pour territoire d'action la CUCM (*CM TerrEco*).

Une convergence avec de nombreux élus de la CUCM, questionnés publiquement.

Une position jugée trop restrictive par les Autunois.

Le point de vue de ceux qui sont favorables

Création d'emplois

**On peut et on doit faire confiance aux
industriels et à l'Etat**

**Il existe d'autres ressources en eau
potentielles**

**Il existe bien d'autres atteintes à la qualité de
l'eau et à la forêt**

**Les habitants et les élus s'expriment en faveur du projet, ou
argumentant qu'on ne peut pas se positionner tant que le projet
n'est pas définitif, sont essentiellement résidents de l'Autunois**

Le point de vue de ceux qui sont favorables

Création d'emplois

On peut et on doit faire confiance aux industriels et à l'Etat

Il existe d'autres ressources en eau potentielles

Il existe bien d'autres atteintes à la qualité de l'eau et à la forêt

Les habitants et les élus s'expriment en faveur du projet, ou argumentant qu'on ne peut pas se positionner tant que le projet n'est pas définitif, sont essentiellement résidents de l'Autunois

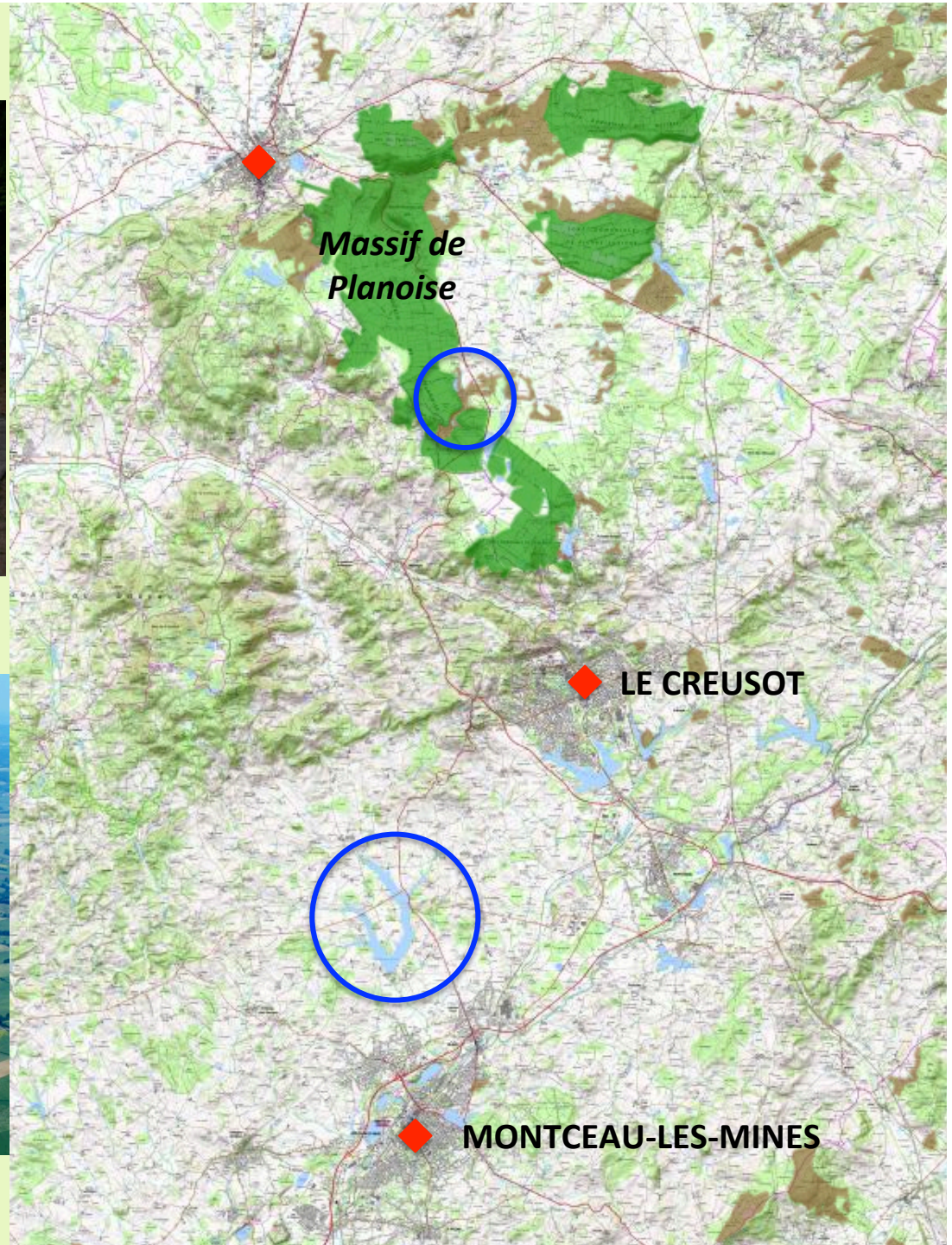
Paradoxe

Sur le territoire de la CUCM, pourtant marqué par une forte acceptabilité historique des atteintes lourdes à l'environnement, les habitants et les élus sont nettement hostiles au projet et ne font pas confiance aux promoteurs.

Conscience de la vulnérabilité de toutes leurs ressources en eau et de la précarité de l'approvisionnement ? Craintes pour le prix de l'eau ?

Un projet facteur d'inquiétude et de tension qui semble révéler :

- **la rivalité ancienne (historique) entre Autun et Le Creusot, entre « l'Autunois » et la CUCM (économie, emploi, réseaux ferré et routier, notoriété...),**
- **d'anciennes rancœurs issues de la captation de ressources en eau par Le Creusot et de son emprise ancienne sur la Planoise (au nom d'un intérêt supérieur),**
- **des postures stratégiques contrastées au sein des associations opposées au projet,**
- **une certaine naïveté à l'œuvre lors de la définition, *a minima*, en 2006, du « Périmètre de Protection Rapprochée » du réservoir du Martinet, sans qu'ait été anticipé le projet de mine, à une époque où l'on pensait immuable le rôle protecteur dévolu à la forêt (domaniale notamment),**
- **une prise de conscience de la nécessité d'une analyse systémique de l'impact des projets affectant l'environnement, même s'il existe des divergences concernant la perception de la hiérarchie des services écosystémiques rendus par la forêt,**
- **le renforcement de la perception de l'extrême fragilité des ressources en eau de surface et de la nécessité absolue, pour la CUCM, de préserver leurs bassins versants, qu'ils soient bocagers ou forestiers ; un véritable défi face à des enjeux inconciliables ...**





Merci pour votre attention