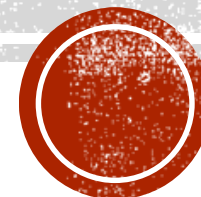




PALABRES SUR LA MULTIFONCTIONNALITÉ DES FORÊTS ENTRE LA ENCOFOR ET FNE

ALAIN LESTURGEZ ET JULIE MARSAUD



**COLLOQUE SEHS ECOFOR
« APPROCHES TERRITORIALISÉES
DES USAGES DE LA FORÊT »**

12 janvier 2017

NATURA 2000, CONCEPT ET RÉALITÉ

Simulation : Si signature de la charte par les propriétaires au sein du périmètre Natura 2000 "DONON"					
PRODUIT FISCAL FNB TOTAL ATTENDU en 2012	Produit fiscal FNB perçu suite à compensation versée par l' ETAT (coefficient de reversion 2016 : 22,39%)	Différence entre FNB ATTENDU / COMPENSATION ETAT	% perte / FNB	Produit fiscal total perçu 2016	% perte / produit fiscal total
30 848	6 124	24 724	48%	512 082,00	4,83%
4 453	837	3 616	7%	454 081,00	0,80%
5 022	947	4 075	12%	760 237,00	0,54%
34 960	7 216	27 744	29%	161 593,00	17,17%
0	0	0	0%	550 875,00	0,00%
3 329	756	2 573	9%	549 800,00	0,47%
24 305	4 434	19 871	11%	2 920 136,00	0,68%
PRODUIT FISCAL FNB TOTAL ATTENDU en 2012	Produit fiscal FNB perçu suite à compensation versée par l' ETAT (coefficient de reversion 2016 : 22,39%)	Différence entre FNB ATTENDU / COMPENSATION ETAT	% perte / FNB	Produit fiscal total perçu 2012	% perte / produit fiscal total
23 041	4 327	18 714	33%	623 996,00	3,00%
1 156	180	976	1%	665 725,00	0,15%
1 861	382	1 479	3%	4 556 916,00	0,03%
40 664	8 285	32 379	30%	483 049,00 €	6,70%
5 208	1 046	4 161	16%	154 242,00 €	2,70%
4 661	838	3 823	12%	169 957,00 €	2,25%
326	68	258	0%	493 821,00 €	0,05%
15 199	2 899	12 300	9%	2 132 800,00 €	0,58%
195 033	38 339	156 694			



LE PAT, OUTIL D'AIDE À LA DÉCISION...

Un territoire qui s'interroge sur la valorisation locale de sa ressource en bois

Des partenaires techniques qui s'associent afin de fournir un outil d'aide à la décision grâce à:



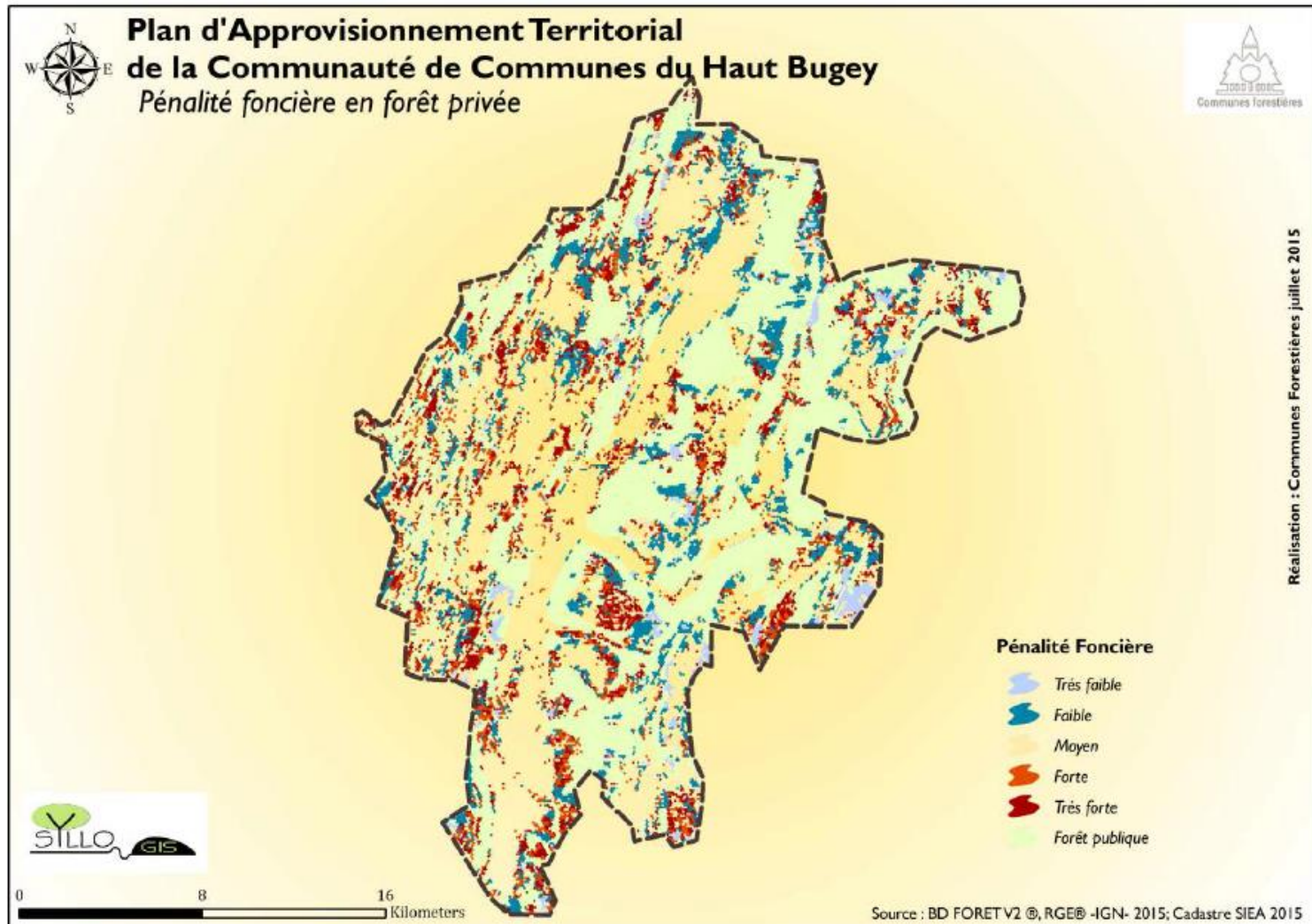
Des enquêtes et recueils de données estimant la demande: récolte et consommation

Calcul et localisation de la ressource accessible, en estimant un coût rendu chaufferie

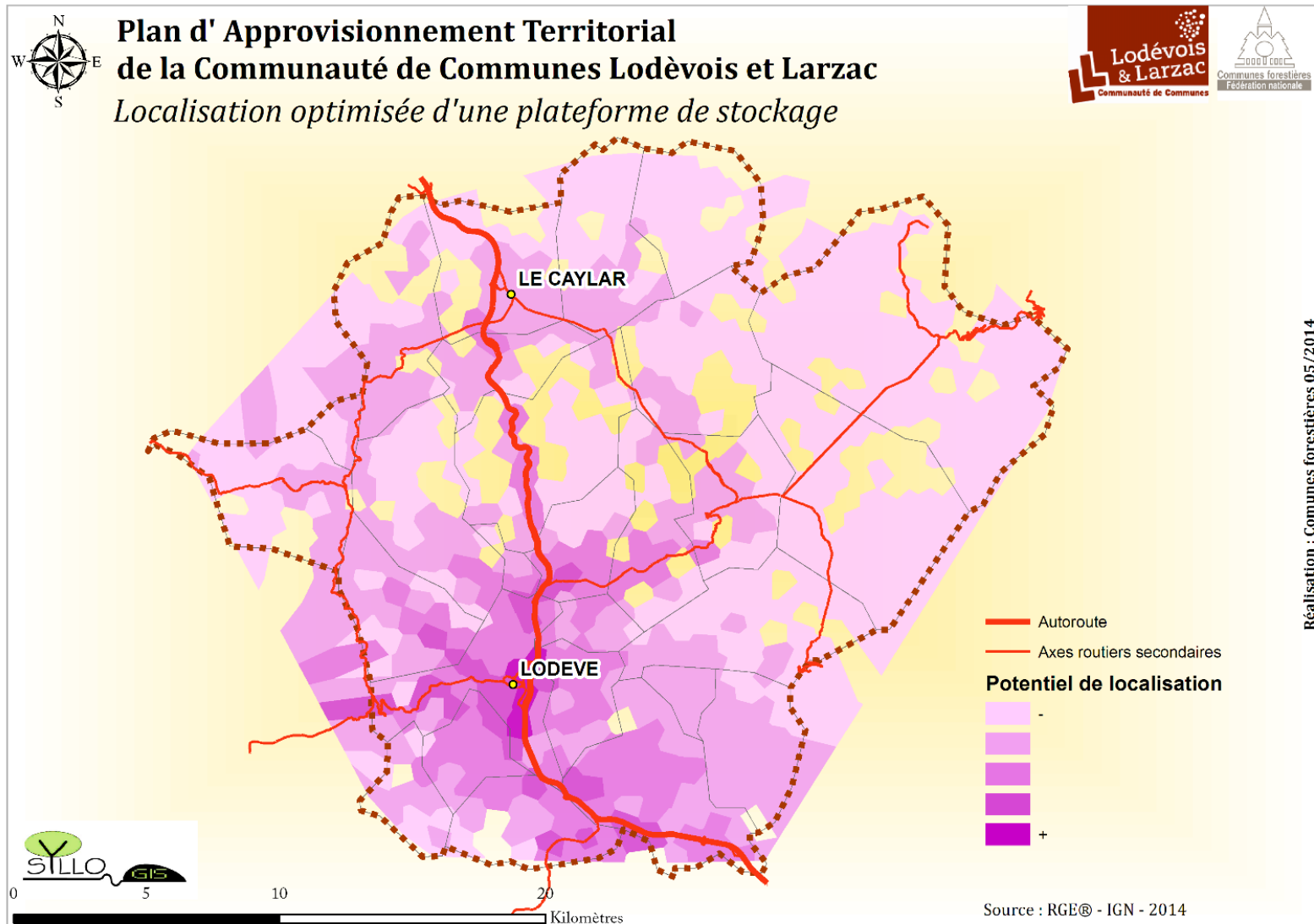


...et non outil de gestion

EXEMPLE DE RÉSULTATS



EXEMPLE DE RÉSULTATS



INTERLOCUTEURS/ INTERVENTION DE FNE

Veille législative
et réglementaire
Représentations
institutionnelles



Analyse des résultats de recherche
Orientation et/ ou participation
aux programmes



Communiqués
Evènements/ campagnes
EEDD

Animation/ coordination associative



Participation à
la gouvernance
Partenariats
Pression...



Interviews
Réseau
d'influence



DÉFIS ET VŒUX DE DÉBUT D'ANNÉE...

- **Des modes de pensée en mutation...**
 - Prise de conscience environnementale vs. freins au changement
 - Technocratie, dictature des indicateurs vs. action citoyenne
 - Equilibre des parties prenantes vs. poids des lobbies
- **Un dialogue citoyen devenu incontournable...**
 - La transparence du processus décisionnel gage d'acceptation sociale
 - Une profonde révision de nos modes de débat nécessaire
 - Passer de la consultation à la co-construction
 - Favoriser des cadres « bienveillants »





MERCI POUR VOTRE ATTENTION !

ALAIN LESTURGEZ ET JULIE MARSAUD



**COLLOQUE SEHS ECOFOR
« APPROCHES TERRITORIALISÉES
DES USAGES DE LA FORÊT »**

12 janvier 2017